



# 2021

## Cahier d'économie touristique

GRAND CHÂTELLERAULT



Communauté d'agglomération de Grand Châtellerault

Direction de l'Economie et de l'Attractivité - Service Tourisme

Février 2022 | 05 49 23 70 10 |

GRAND  
CHÂTELLERAULT  
COMMUNAUTÉ  
D'AGGLOMÉRATION

GRAND  
CHÂTELLERAULT L'ESPACE D'UNE VIE



# EDITO

A vous ami lecteur, professionnel , élu , ...  
Nous nous plaisons chaque année à commenter l'actualité du contexte touristique de GRAND CHATELLERAULT .  
Dans le miroir de 2021, les chiffres sont encourageants voire étonnants au regard de la situation 2020 que nul n'a oubliée, ce qui prouve que le territoire sait mettre en valeur ses atouts. Qui peut encore douter de son attractivité ?  
La fréquentation a été accélérée par le plan de relance et les touristes français et de proximité sont venus très nombreux et en famille .  
Nos sites visités ont plu et offert une grande diversité d'activités mais la prestation doit être impeccable et le client veut une relation privilégiée .

Rien de nouveau mais la randonnée pédestre et vélo monte en puissance et les labels nationaux sont plébiscités .  
La taxe de séjour est aussi un indice que corrobore la satisfaction des hébergeurs et le taux de reprise des activités existantes témoigne de la santé retrouvée des créateurs de projets .  
Faisons en sorte que 2022 soit l'année où les touristes confirment cette tendance et facilitons le dépaysement près de chez eux, le vécu de leur séjour comme une expérience unique , leur déconnexion en partage et convivialité .  
Alors , retrouvons nos manches autour et avec nos ambassadeurs !

**L. JUGE**

*Vice-Président en charge du développement touristique*

# SOMMAIRE

---

*L'année 2021 en bref* 04

**GRAND CHÂTELLERAULT** 05

---

- 1 / Portrait de Grand Châtellerault
- 2 / L'offre touristique de Grand Châtellerault
- Zoom sur les hébergements touristiques marchands

**CONTEXTE 2021** 13

---

- 1 / Les vacances des Français en 2021
- 2 / Chiffres nationaux
- 3 / Fréquentation régionale
- 4 / Fréquentation départementale

**TOURISME EN GRAND CHÂTELLERAULT** 19

---

- 1/ La taxe de séjour
- 2 / Les sites de visite
- 3 / L'office de tourisme de Grand Châtellerault
- 4 / L'office de tourisme de La Roche Posay

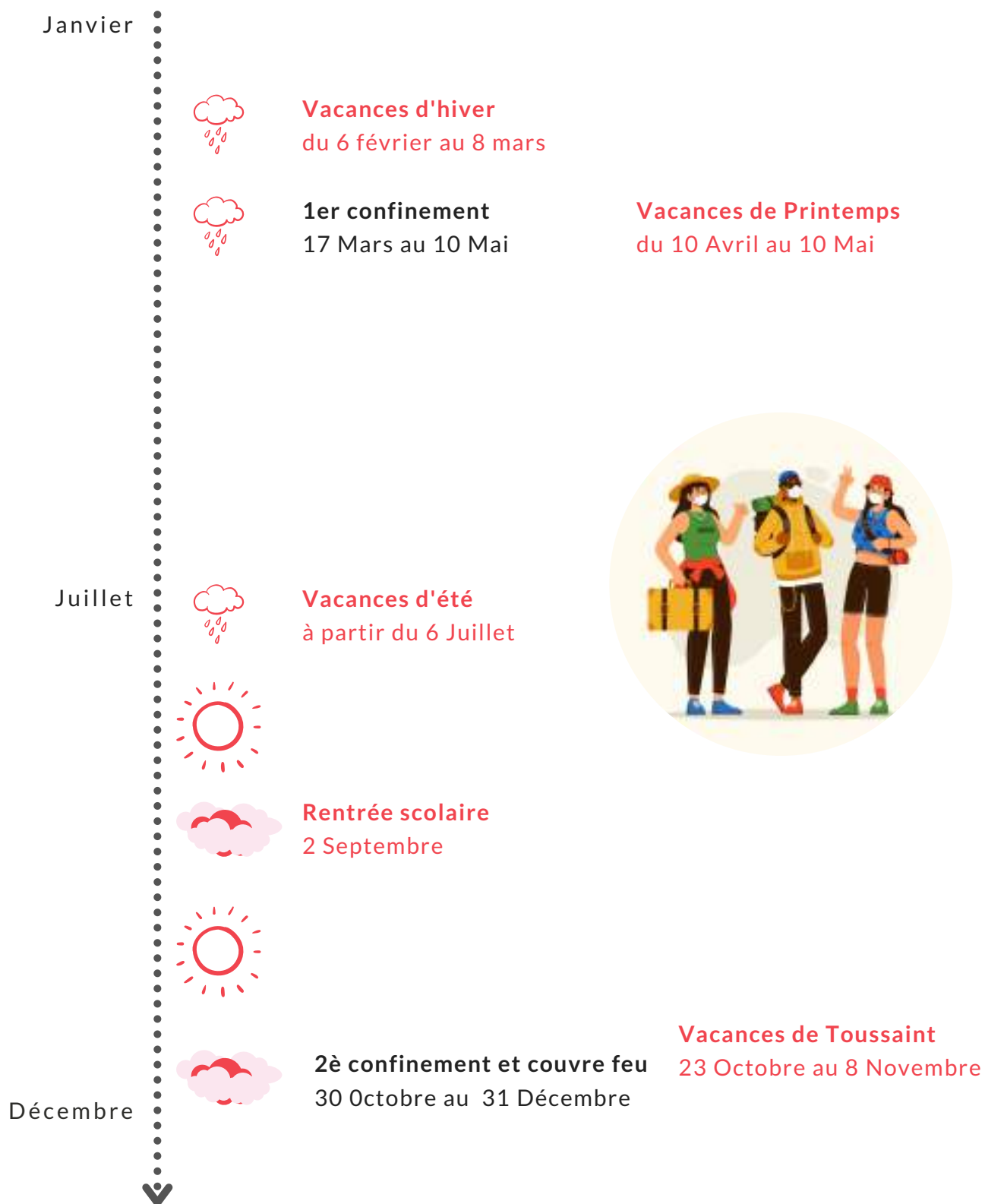
**PERSPECTIVES 2022** 26

---

- 1/ Les principaux impacts post-covid
- 2 / Les nouvelles aspirations

# L'ANNEE 2021, EN BREF

---



# GRAND CHÂTELLERAULT

---

1 / Portrait de Grand Châtellerault

Zoom sur l'emploi

2 / L'offre touristique de Grand  
Châtellerault

Zoom sur les hébergements  
touristiques marchands

3 / Création de projets

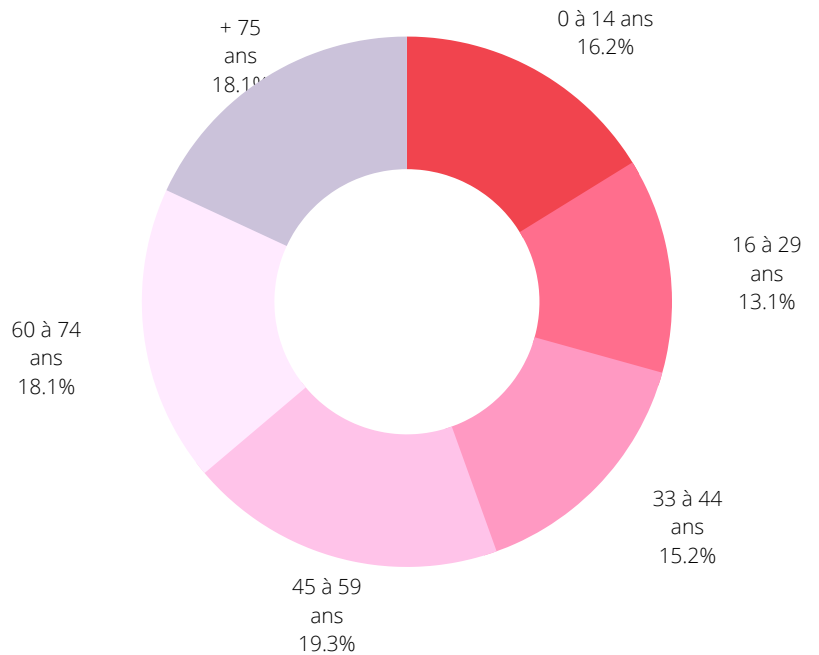
# 1 / PORTRAIT DE GRAND CHÂTELLERAULT

Source - INSEE 2018

**1 134 KM<sup>2</sup>**

**84 098**  
HABITANTS

**38 650**  
MENAGES



**47**

Communes

**74**

Habitants / km<sup>2</sup>



# ZOOM SUR L'EMPLOI

Source - Observatoire de l'Emploi Nouvelle Aquitaine

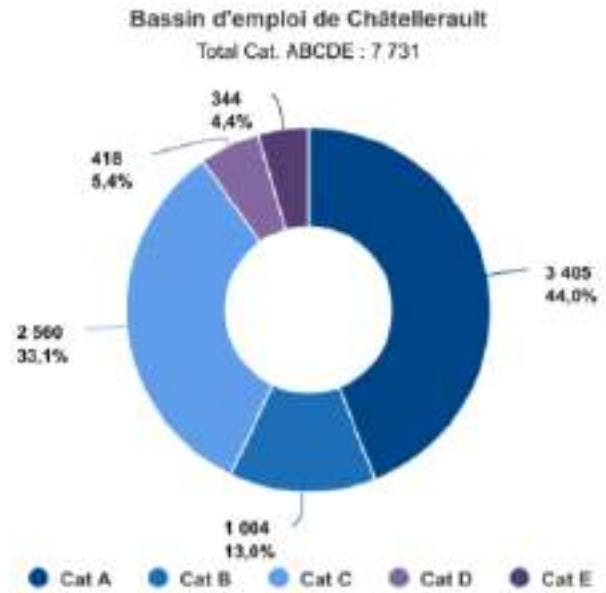


**36 423**  
actifs

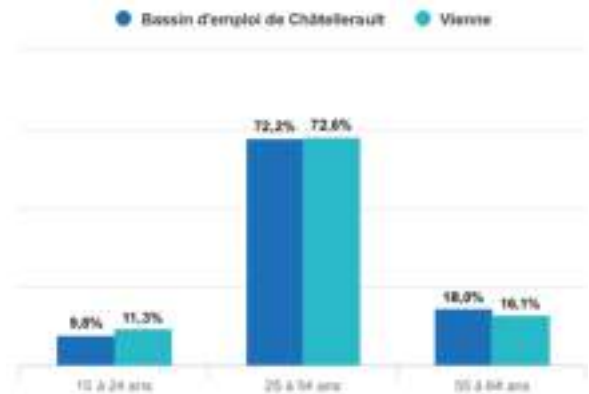
## Répartition des demandeurs d'emploi par catégorie



**20 101**  
saliés



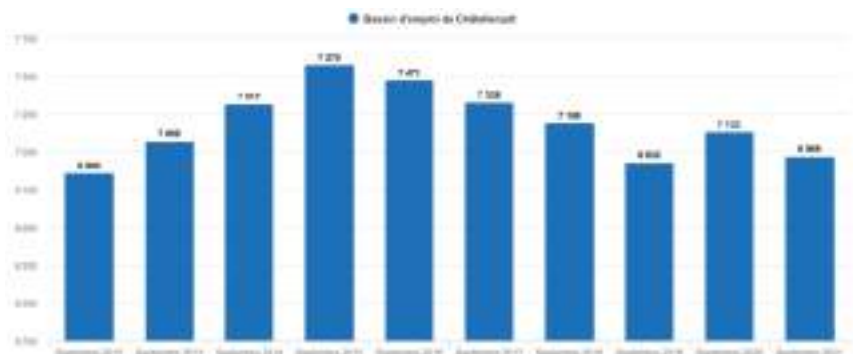
Secteur (Naf 5)	Bassin d'emploi de Châtelleraut			Vienne	
	Nombre de salariés	Evol/a-1	Part dans le département	Evol/a-1	
Tous secteurs	20 101	-1,7%	20,3%	-1,8%	
Industrie	8 303	-3,0%	42,1%	-1,9%	
Construction	1 140	+2,4%	14,0%	+2,7%	
Commerce	2 865	+3,5%	17,7%	-0,2%	
Services	7 793	-2,6%	14,2%	-2,9%	



**7,5%**  
taux de chômage

## Evolution du nombre de demandeurs d'emploi sur les 10 dernières années

**6 969**  
demandeurs d'emploi cat. ABC



# 2 / L'OFFRE TOURISTIQUE DE GRAND CHÂTELLERAULT

Sources - OT Grand Châtellerault / DGE / INSEE

# 664

Prestataires touristiques

# 118

Restaurants

# 2 730

Couverts

# 2 667

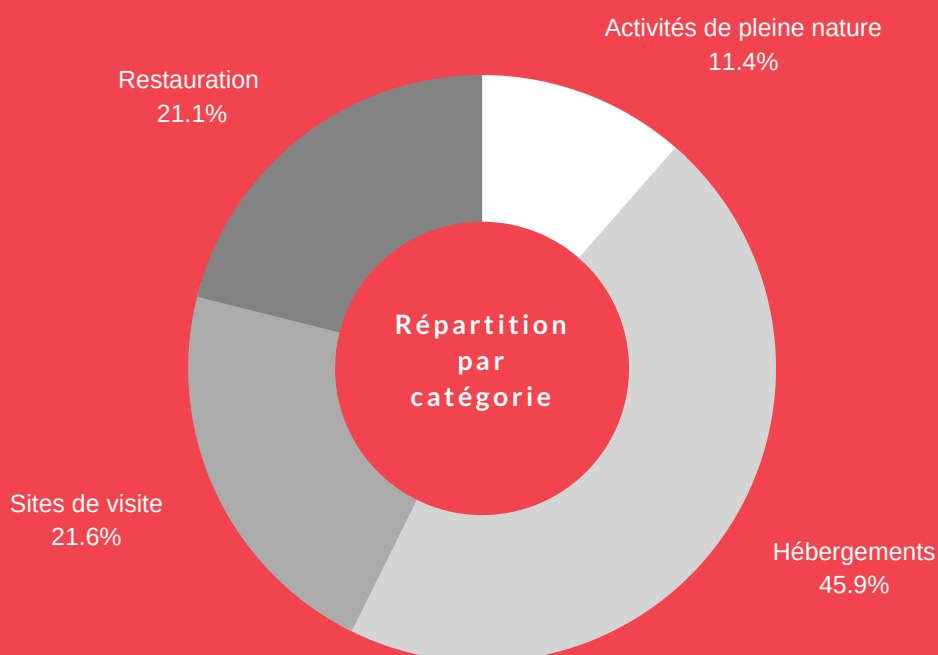
Résidences secondaires

# 13 335

Lits non marchands

# 997

Emplois directs et indirects  
Tourisme  
(9 % des emplois commerce)



# 20 746 050 €

Retombées économiques sur le territoire  
(base nuitées 2021)



# 24,32 %

## Taux de fonction touristique

Il est égal au rapport entre le nombre total de lits touristiques et la population de la zone. Un taux de 100 % sur un territoire permet d'accueillir autant de touristes que d'habitants.

# 72 %

## Indice de touristicité

Cet indice mesure le potentiel d'un territoire à travers 4 dimensions, chacune s'appuyant sur plusieurs facteurs :

- son accessibilité
- son attractivité
- son offre de séjour
- son offre en tourisme d'excursion

---

## RANDONNEE

Label Territoire Vélo  
( Grand Châtelleraut)

# 5

Itinéraires nationaux et internationaux de randonnée pédestre et vélo

# 20

Boucles cyclo

# 716 kms

Itinéraires de randonnée pédestre balisés

# 10

Marque "Accueil Vélo"

---

## MARQUES NATIONALES

# 15

Tourisme & handicap

# 2

Qualité Tourisme

# LABELS NATIONAUX

Label Pays d'Art et Histoire  
(12 communes)

1

1 Station thermale classée

Réserve Naturelle de France, classée RAMSAR en 2021

1 "Plus Beau village de France"

2

9 "Villes et villages fleuris"  
dont 1 label 3 fleurs

Forêts domaniales

2

128 Etablissements labellisés

Expériences familles départementales

---

## DEVELOPPEMENT DURABLE

1

Ecolabel européen

1

Clef verte



1

Relais Silence

# ZOOM SUR LES HEBERGEMENTS MARCHANDS

Sources - OT La Roche Posay / OT Grand Châtelleraut

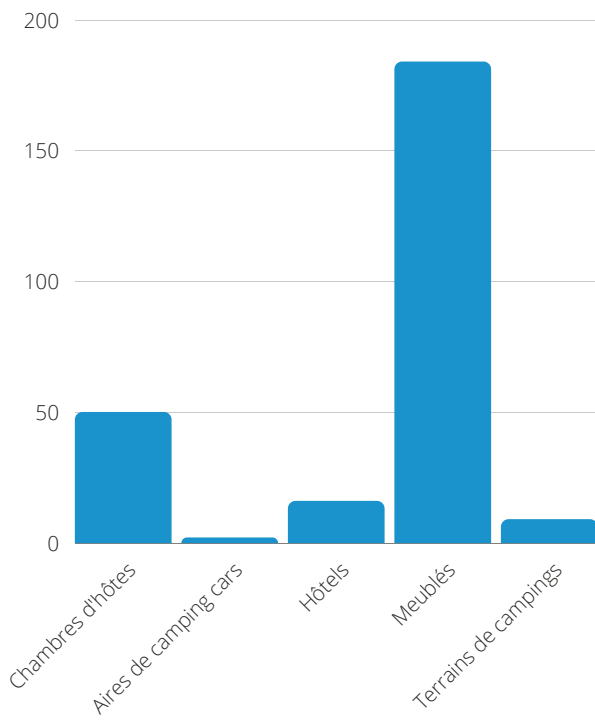
## Grand Châtelleraut

**261**

Hébergements  
marchands

**3 607**

Lits  
marchands



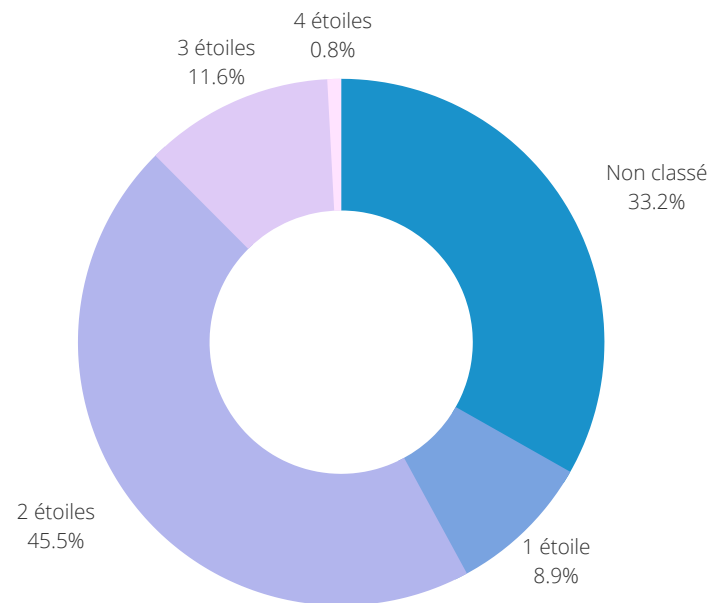
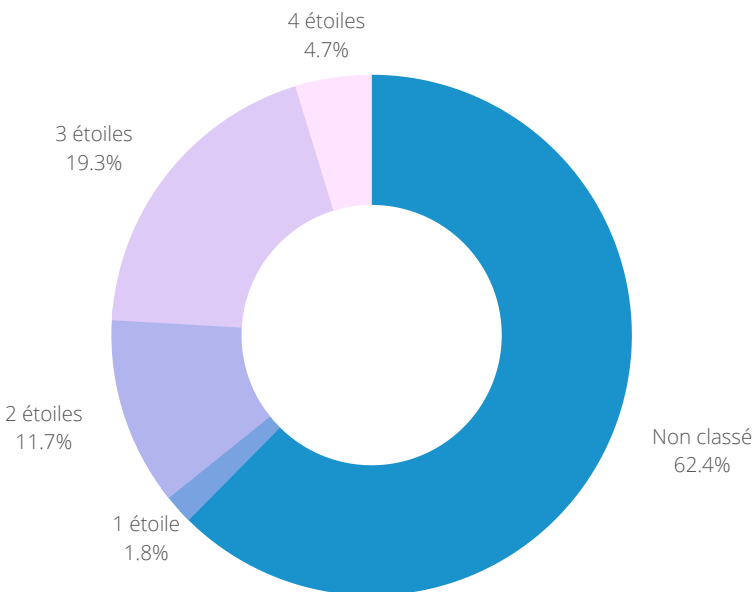
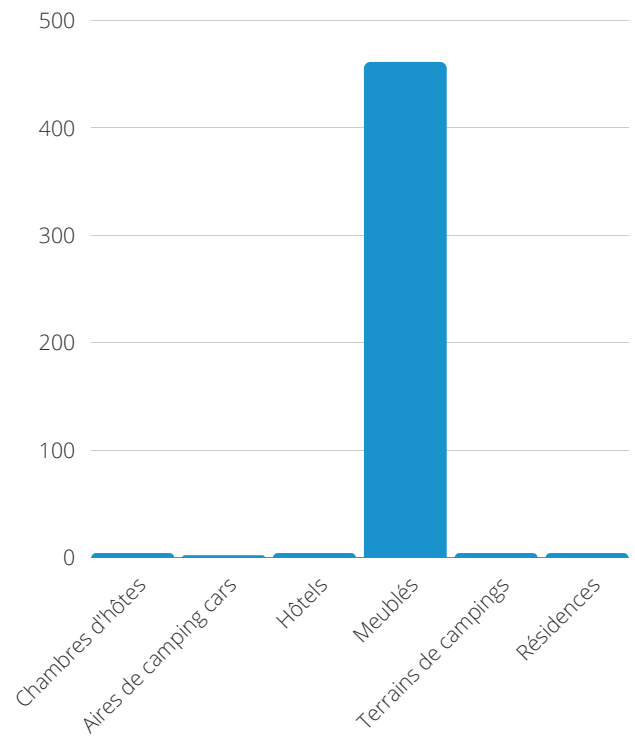
## La Roche Posay

**477**

Hébergements  
marchands

**3 518**

Lits  
marchands



# LES HEBERGEMENTS DE CHÂTELLERAULT

Source - 3D ouest / Observatoire Régional du Tourisme / INSEE

## 36

Hébergements  
marchands

## 1 352

Lits  
marchands

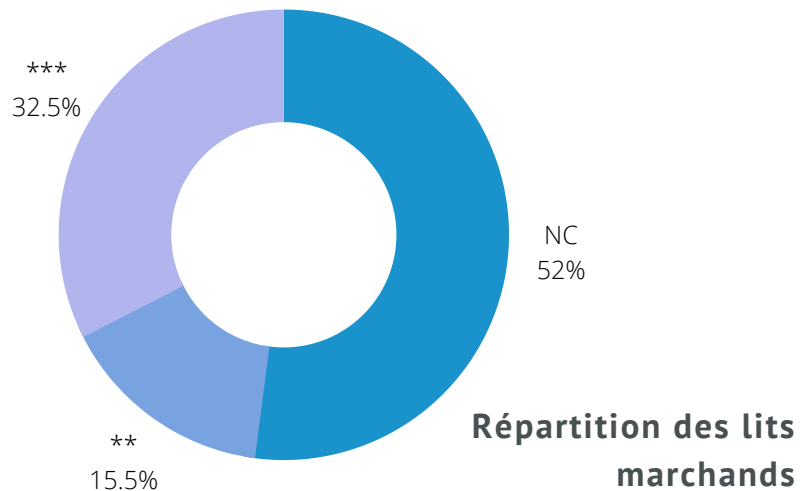


## 121 999

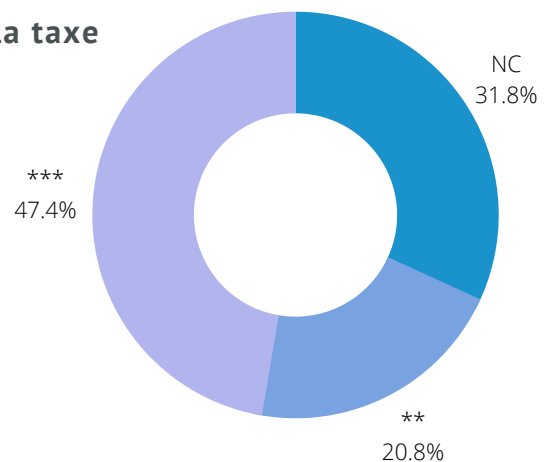
nuitées 2021  
(72,56% des nuitées globales)

## 74 827,37 €

Taxe de séjour 2021  
(63% de montant total)



Répartition de la taxe de séjour



## L'HÔTELLERIE

- 4 établissements hôteliers classés
- 440 chambres d'hôtels dont 229 chambres non classées
- 45 548 nuitées
- Taxe de séjour 2021 :

## 70,12 %

Clientèle Affaires

## 31 938

nuitées Affaires  
dans l'hôtellerie

# 3 / CREATION DE PROJETS

Sources - Pôle Implantation Tourisme / Service Tourisme et Attractivité

# 50

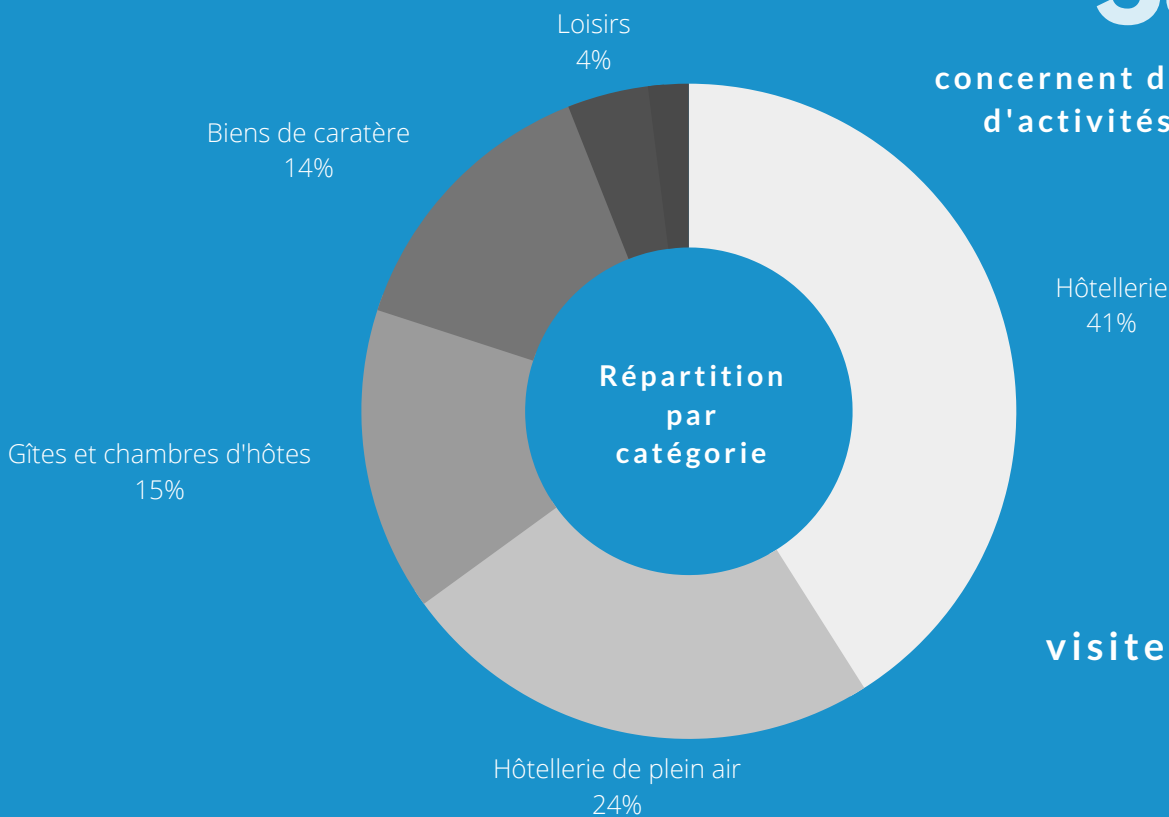
Porteurs de projets  
transmis en 2021

# 41 %

concernent l'hôtellerie

# 58 %

concernent de la reprise  
d'activités existantes



# 7

visites de sites

# 1

implantation

## HEBERGEMENTS

# 17

hébergements créés

# 5

projets en cours

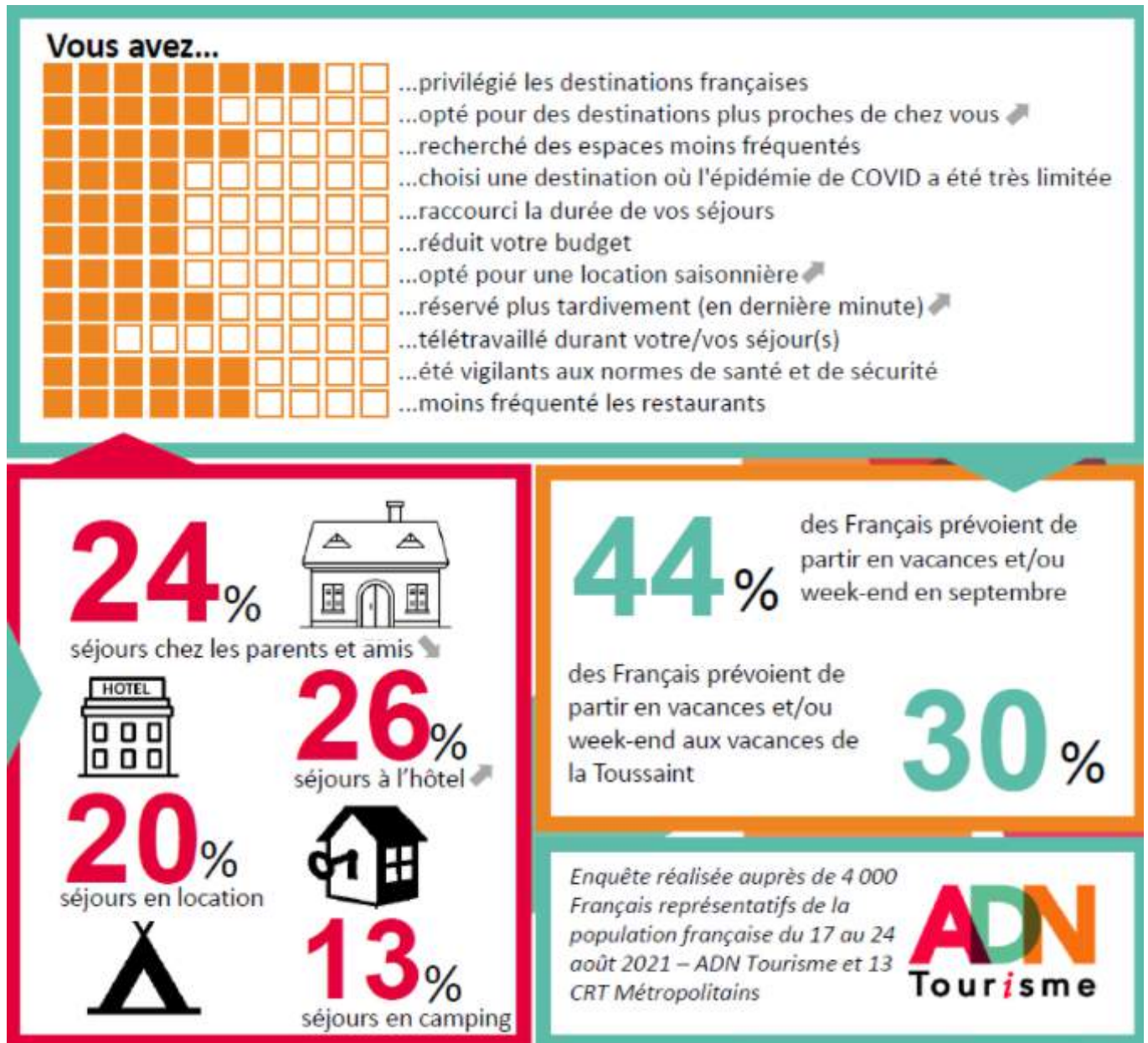
# CONTEXTE 2021

---

- 1 / Les vacances des Français 2021
- 2 / Fréquentation nationale
- 3 / Fréquentation régionale
- 4 / Fréquentation départementale

# 1 / VACANCES DES FRANÇAIS 2021

Source - ADN Tourisme



# 59%



des Français sont partis en vacances et / ou week-end au cours de l'été 2021

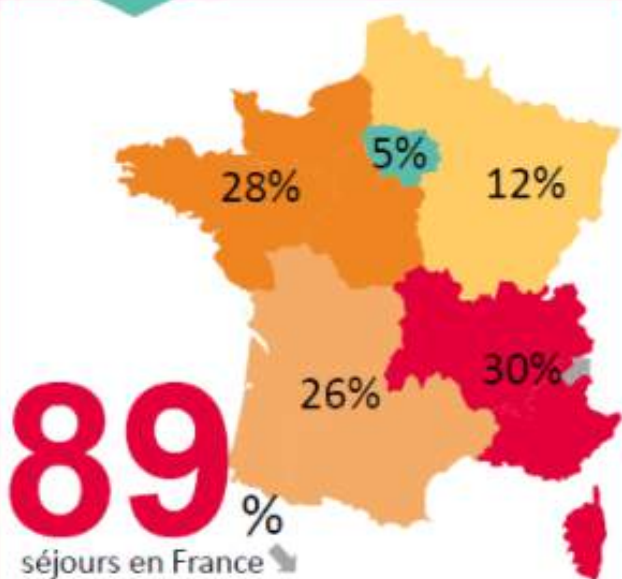
# 9

Jours en moyenne



# 1,8

Séjour au cours de l'été



# 4/10

séjours à la mer



30%



12%



19%

# 43%

séjours en famille



# 35%

séjours en couple



10%



11%



# 14%

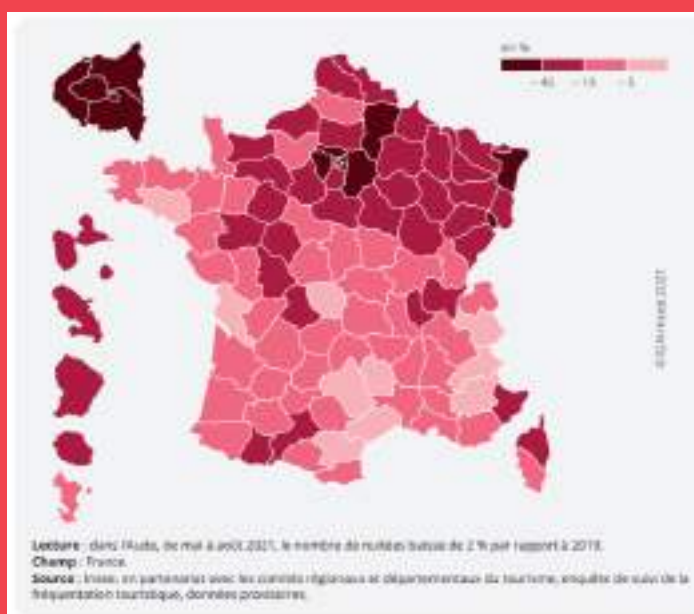
séjours réalisés par train, 74 % en voiture



## 2 / LA FREQUENTATION NATIONALE

Sources - Note de conjoncture Atout France / INSEE Première

- Une reprise progressive de la fréquentation touristique portée par la clientèle résidente.
- Un bilan plus favorable que les mois précédents bien que toujours en retrait par rapport à 2019.
- La location de particulier à particulier semble figurer parmi les gagnants de l'été.
- En juillet 2021, les recettes du tourisme international en France affichent une hausse de +21,3% par rapport à juillet 2020
- Comme les mois précédents, l'hôtellerie est impactée par l'absence de la clientèle internationale, de la clientèle d'affaires, quoique moins importante en juillet, et par une implantation plus urbaine moins recherchée par la clientèle des vacanciers
- Les effets cumulés de la crise sanitaire et du Brexit entraînent un recul très marqué des touristes originaires du Royaume-Uni, première clientèle étrangère durant la décennie 2010. La fréquentation des clientèles venant des pays frontaliers est, quant à elle, revenue à 80 % de son niveau d'avant-crise, certaines étant complètement revenues (Belgique, Suisse) et d'autres partiellement (Allemagne, Espagne, Italie, Pays-Bas).



Evolution du nombre de nuitées par rapport à 2019

# 3 / FREQUENTATION REGIONALE

Source - Observatoire Régional du Tourisme

---

## Satisfaction des professionnels

**69 %**

professionnels de l'intérieur

## Difficulté à recruter

**70 %**

professionnels

- Diminution de la clientèle étrangère
- Augmentation des réservations de dernière minute
- Renforcement des courts séjours
- Un pass sanitaire qui affecte peu les résultats sauf pour les restaurants
- Une météo maussade qui pénalise les activités de sports et loisirs
- Recul de la fréquentation étrangère
- Tous les types d'hébergement ont de bons résultats
- Reprise modérée dans les sites de visite
- Augmentation de 50% des joueurs de Terra Aventura

## 4 / FREQUENTATION DEPARTEMENTALE

Source - Observatoire Départemental du Tourisme

Satisfaction des  
professionnels

**71 %**

Fréquentation à la  
hausse

**68 %**

- La comparaison avec Août 2020 n'est pas identique pour tous les secteurs d'activités : les hôtels et les campings semblent avoir bien tirés leur épingle du jeu. Les activités sportives et de loisirs sont en hausse
- Le pass sanitaire obligatoire pour accéder aux lieux de loisirs et de culture n'a pas freiné la venue des touristes
- La forte baisse de fréquentation des touristes étrangers a été compensée par la venue de plus de touristes français.
- La clientèle de proximité est globalement en hausse.
- Durant la saison, les réservations très longtemps à l'avance sont en diminution et celles de dernière minute en forte hausse.
- Les dépenses sont en forte augmentation en août pour les activités de loisirs
- Les durées de séjour sont stables et même en augmentation pour 1/4 des hébergeurs.

### PLAN DE RELANCE DEPARTEMENTAL

Familles ayant bénéficié  
du chèque de 120 €

**777**

Séjours en meublés

**45 %**

# TOURISME EN GRAND CHÂTELLERAULT

---

1/ La taxe de séjour 2021

2 / Les sites de visite et activités

3 / L'office de tourisme de Grand  
Châtellerault

4 / L'office de tourisme de la Roche Posay

# 1 / LA TAXE DE SEJOUR 2021

Sources - OT La Roche Posay / OT Grand Châtelleraut

## Grand Châtelleraut

**118 579,72 €**

Montant de la taxe de séjour au  
31/01/22

**166 727**

Nuitées

## La Roche Posay

**66 092,68 €**

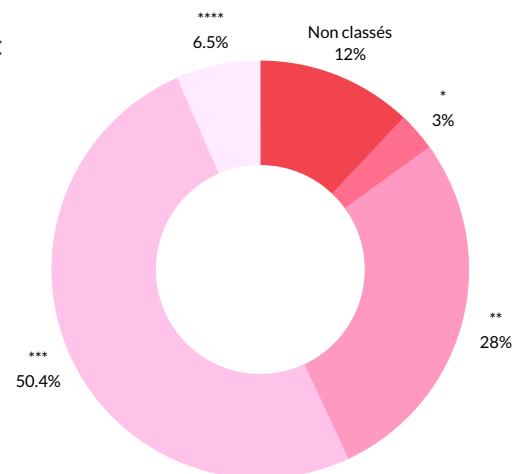
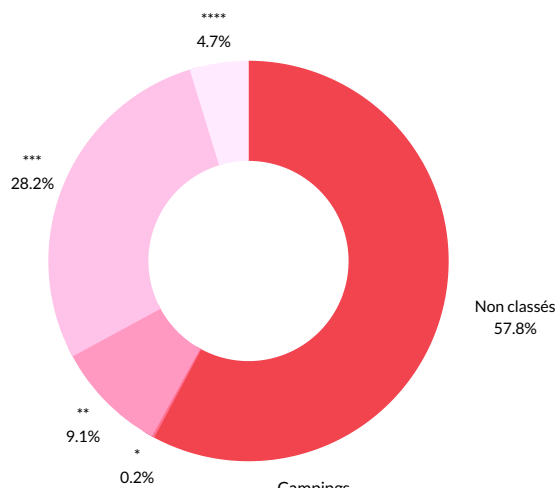
Montant de la taxe de séjour

**109 887**

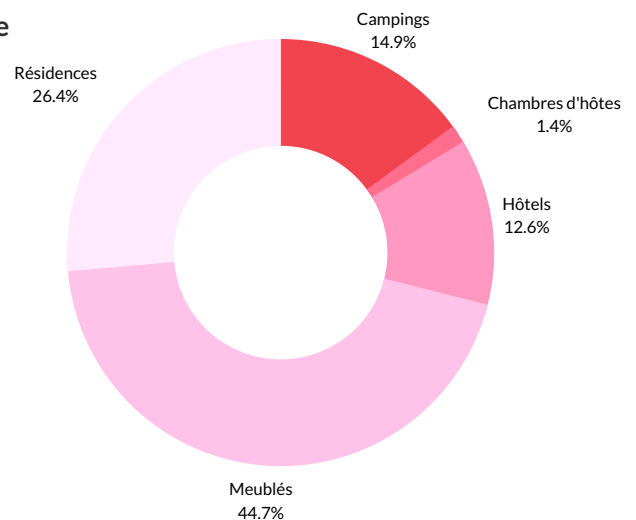
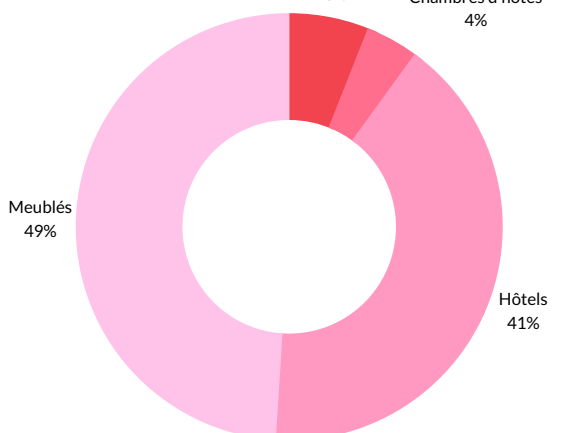
Nuitées

## RÉPARTITION

par classement



par catégorie



# 2 / LES SITES DE VISITE ET ACTIVITES

Source - Sites de visite

# 16

Sites et activités

# 14

Payants

# 106 408

Nb total visiteurs

# 2

Gratuits



# 5

Sites commercialisés en ligne

# 4

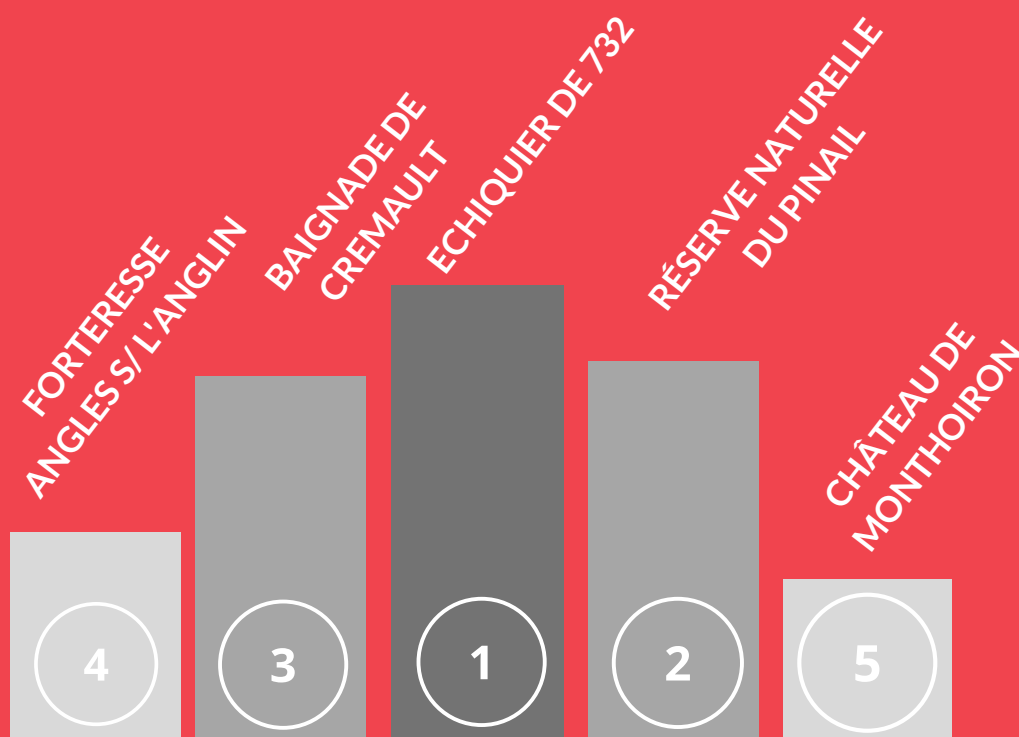
Accessibles toute l'année



# 12

Accessibles de Pâques à Octobre

## TOP 5 DES SITES



# TÈRRÀ AVENTURA

- Néomaye au pieds palmés - 1 300 équipes
- Les Jours d'Angles - 756 équipes
- La sorcière des troglos - 917 équipes
- Surchauffe à la Manu - 979 équipes
- Bienvenue chez les Pinailhos - 1 281 équipes



## FREQUENTATION DES SITES



+ 20 000

- Réserve Naturelle du Pinail
- Echiquier 732
- Baignade de Crémault



10 000 à  
20 000

- Château de Monthoiron



5 000 à  
10 000

- Grand Atelier
- Mini-port
- Centre d'interprétation du Roc aux Sorciers
- Forteresse Médiévale Angles sur l'Anglin



3 000 à  
5 000

- Jehan Martin
- Château des Ormes
- Relais de Poste aux chevaux

# 3 / L'OFFICE DE TOURISME DE GRAND CHÂTELLERAULT

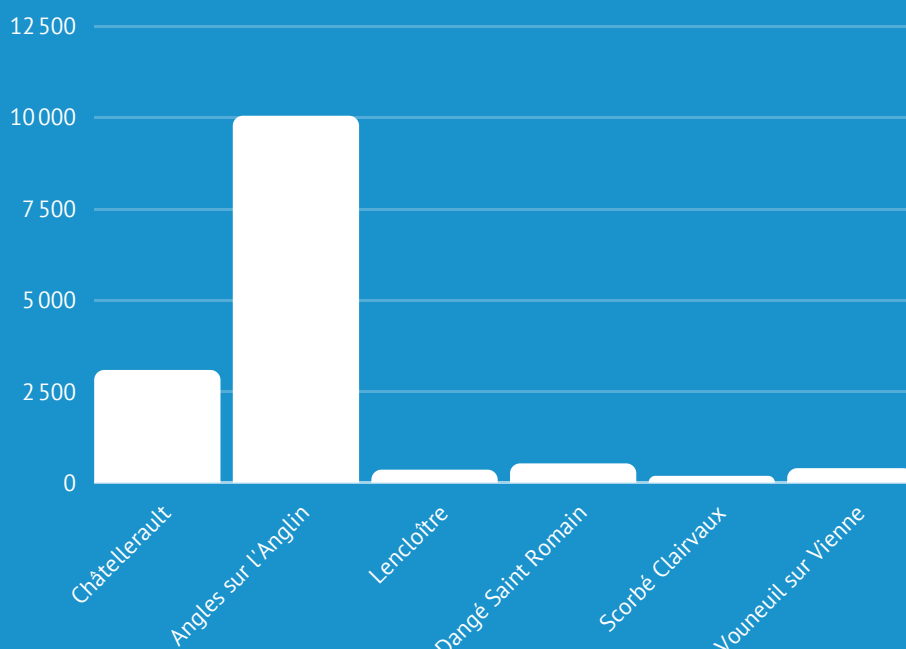
Source - OT Grand Châtellerault

## 5 300

Heures  
d'ouverture

## 14 932

Contacts au  
comptoir



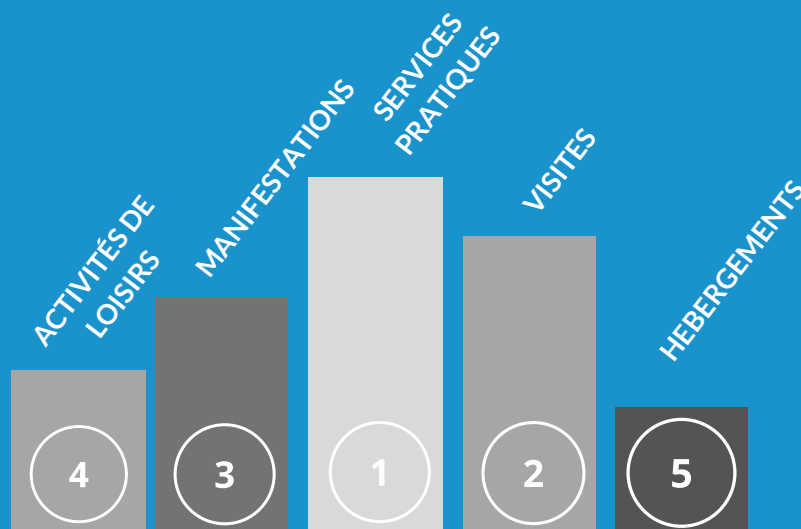
## 3 153

Contacts  
téléphoniques

## 319

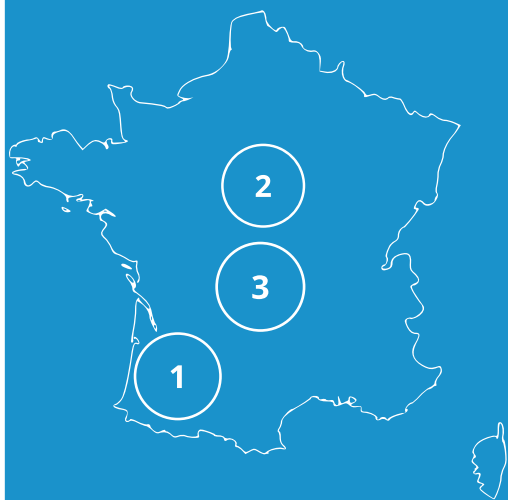
Contacts  
numériques

### TOP 5 DES DEMANDES





## TOP 3 DES REGIONS



## TOP 3 DES NATIONALITES



## SITE INTERNET

102 841

VISITEURS UNIQUES

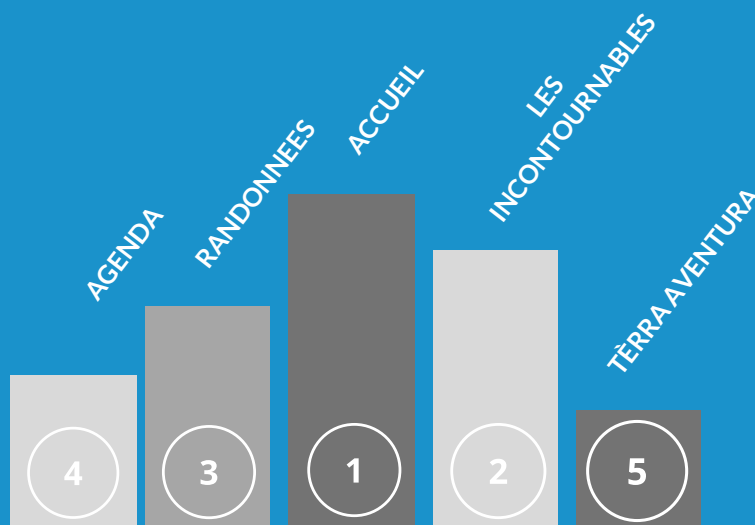
131 213

SESSIONS

86,85 %

FRANÇAIS

## TOP 5 DES PAGES VISITEES



6 241 abonnés (+ 560)  
6 163 J'aime



1 758 abonnés (+ 571)  
162 051 vues



3 349 abonnés (+ 450)  
13 700 comptes touchés



1 158 abonnés (+ 650)  
26 500 vus

# 4 / L'OFFICE DE TOURISME DE LA ROCHE POSAY

Source - OT La Roche Posay

---

**8 379**

Contacts au  
comptoir

**1 507**

Contacts hors  
les murs

**SITE INTERNET**

**76 246**

**VISITEURS UNIQUES**

# PERSPECTIVES 2022

---

- 1/ Les impacts post-covid
- 2/ Les nouvelles aspirations

# 1 / PRINCIPAUX IMPACTS POST-COVID

Source - Chaire du Tourisme Transat

---

... sur les intentions de départs en 2022

**63 %**

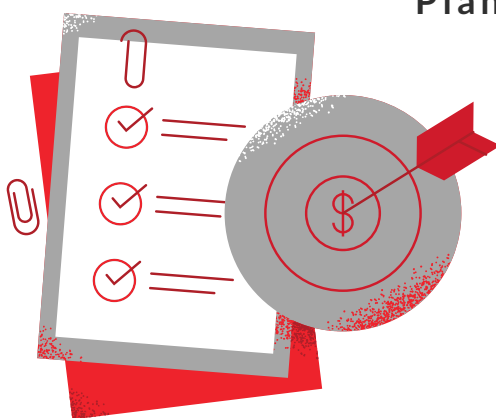
Réserver des options  
offrant une politique  
d'annulation

**55 %**

Accorder plus  
d'importance aux  
mesures sanitaires

**36 %**

Planifier d'avantage les  
vacances



**50 %**

Voyager plus localement

**30 %**

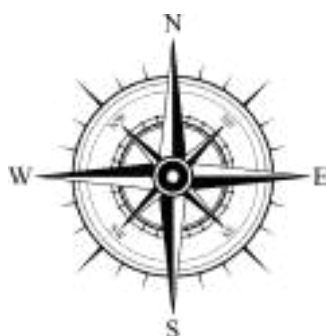
Etre plus flexible dans les  
dates de voyage

# 2 / LES NOUVELLES ASPIRATIONS

Source - ADN Tourisme

---

**Dépaysement  
& déconnexion**



**Découverte &  
encouragement**

**Retour à la  
Nature**

**Convivialité &  
partage**

## LES NOUVELLES TENDANCES

### Les tendances fortes pour aujourd'hui comme demain

- Vigilance aux conditions d'annulation
- Vigilance aux conditions sanitaires
- Recherche de la Nature et des Grands espaces
- Les destinations moins fréquentées sont privilégiées
- Moyens de transport individuel, hébergement individuel privilégiés

### Les tendances qui évolueront peu

- Choix d'une destination de proximité
- Réservation en ligne
- Utilisation des transports moins polluants

### Les tendances à court terme

- Le télétravail sur le lieu du séjour
- Hébergements mobiles

### Les tendances à long terme

- Vivre une expérience unique
- Voyager de manière plus responsable
- Vivre comme un local

# 2 / LES NOUVELLES ASPIRATIONS

Source - ADN Tourisme

---



## GÉNÉRALISATION DU PAIEMENT SANS CONTACT



## TELETRAVAIL A LA CAMPAGNE

- Vacances / travail se développent : bleisure
- 15% des Français télétravaillent pendant leurs vacances



## STAYCATION

Se dépayser près de chez soi



## RECHERCHE D'UNE EXPÉRIENCE

Vivre une sensation mémorable et profiter de l'instant présent. L'hébergement est plus qu'un toit et un lit. C'est un autre chez soi.



## AUTHENTICITE

Service impeccable,  
Propreté  
Disponibilité  
Flexibilité du remboursement en cas d'annulation  
Humanisation de la prestation  
Réduction pour les séjours prolongés  
Réactivité des hôtes



## PERSONNALISATION

- Accueil chaleureux
- Relation privilégiée
- Services individualisés



## FLEXIBILITE

Flexibilité est la norme (tarifs, annulation, changement de dates)



# GRAND CHÂTELLERAULT

---

Grand Châtelleraut

Direction de l'Economie et de l'Attractivité

Service Tourisme Attractivité

05 49 23 70 11

[veronique.boirel@grand-chatelleraut.fr](mailto:veronique.boirel@grand-chatelleraut.fr)

GRAND  
CHÂTELLERAULT  
COMMUNAUTÉ  
D'AGGLOMÉRATION

GRAND  
CHÂTELLERAULT  L'ESPACE D'UNE VIE

