



2023

Cahier d'économie touristique

GRAND CHÂTELLERAULT



Communauté d'agglomération de Grand Châtellerault

Direction de l'Economie et de l'Attractivité - Service Tourisme

Février 2024 | 05 49 23 70 10 |

GRAND
CHÂTELLERAULT
COMMUNAUTÉ
D'AGGLOMÉRATION

GRAND
CHÂTELLERAULT L'ESPACE D'UNE VIE

L'ANNEE 2023, EN BREF

Janvier



Vacances d'hiver
du 4 février au 6 mars



Vacances de Printemps
du 8 Avril au 9 Mai

Lancement de saison
13 Avril



Sortie des éditions 2023

Juillet



Vacances d'été
à partir du 8 Juillet



Sécheresse



Rentrée scolaire
4 Septembre



Vacances de Toussaint
21 Octobre au 6 Novembre

Décembre



Vacances de Noël
22 Décembre au 6 Janvier

Ici l'été, Eté
châtelleraudais 2023



1 nouveau site labellisé

SOMMAIRE

L'année 2023 en bref 02

GRAND CHÂTELLERAULT 04

1 / Portrait de Grand Châtellerault

Zoom sur l'emploi

2 / L'offre touristique de Grand Châtellerault

Zoom sur les hébergements touristiques marchands

Les hébergements de Châtellerault

3 / La création de projets

CONTEXTE 2023 13

1 / Fréquentation nationale

2 / Fréquentation régionale

3 / Fréquentation départementale

TOURISME EN GRAND CHÂTELLERAULT 19

1/ La taxe de séjour 2023

Zoom sur la fréquentation des hébergements

2 / Les sites de visite et activités

Zoom sur Angles-sur-l'Anglin

3 / Les offices de tourisme

PERSPECTIVES 2024 27

1 / Les tendances de la consommation touristique

2 / Les attentes des Français

3 / Les attentes des porteurs de projet

GRAND CHÂTELLERAULT

1 / Portrait de Grand Châtellerault

Zoom sur l'emploi

2 / L'offre touristique de Grand
Châtellerault

*Zoom sur les hébergements touristiques
marchands*

Zoom sur les hébergements de Châtellerault

3 / Création de projets touristiques

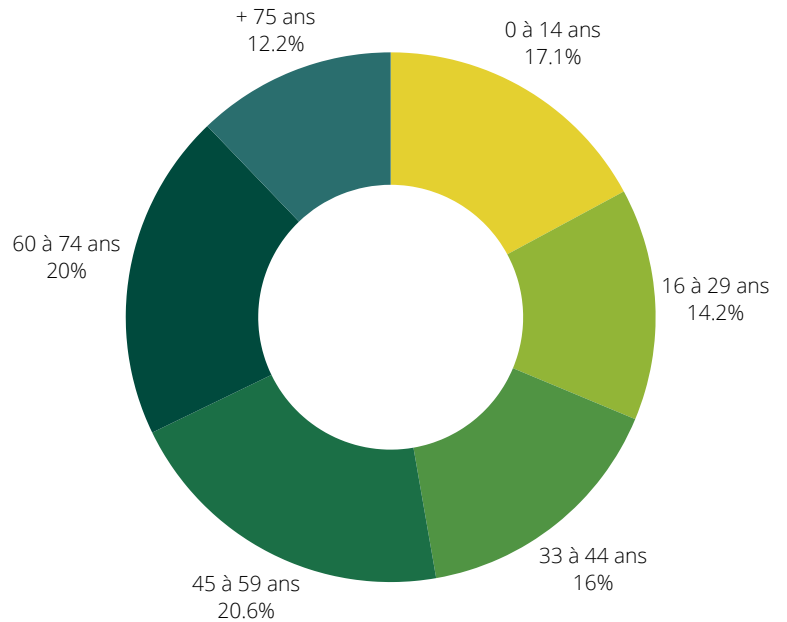
1 / PORTRAIT DE GRAND CHÂTELLERAULT

Source - INSEE 2020

1 134 KM²

83 569
HABITANTS

38 784
MENAGES



47

Communes

73,7

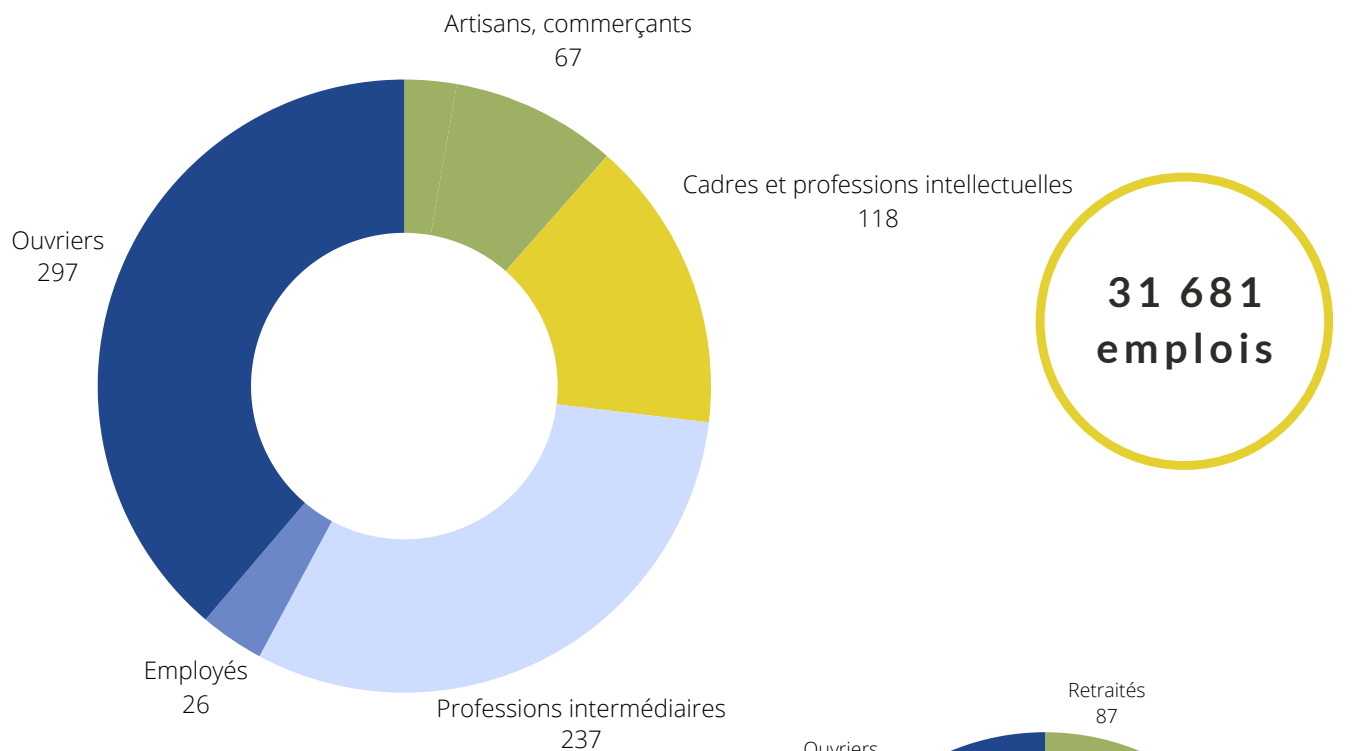
Habitants / km²



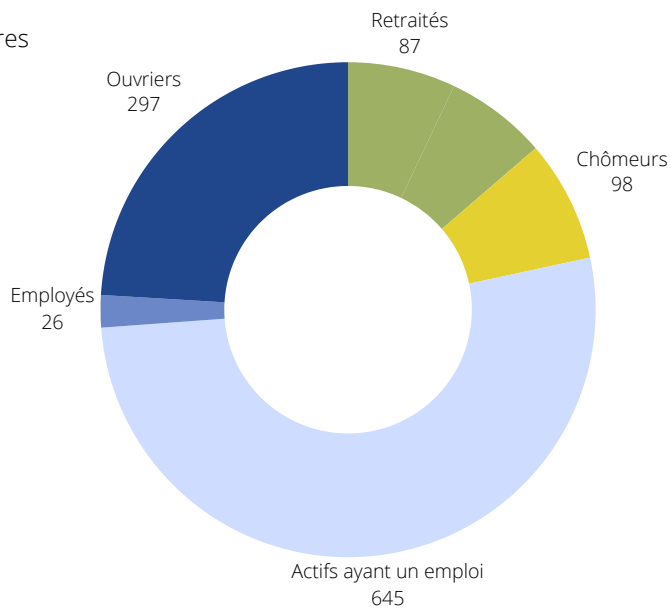
ZOOM SUR L'EMPLOI

Sources - Observatoire de l'Emploi Nouvelle Aquitaine / INSEE 2020

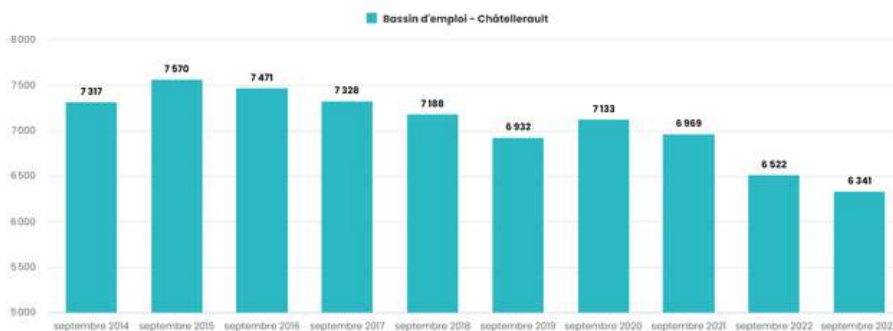
Répartition des emplois



Population 15 - 64 ans / type d'activité



Taux de chômage
7,3 %

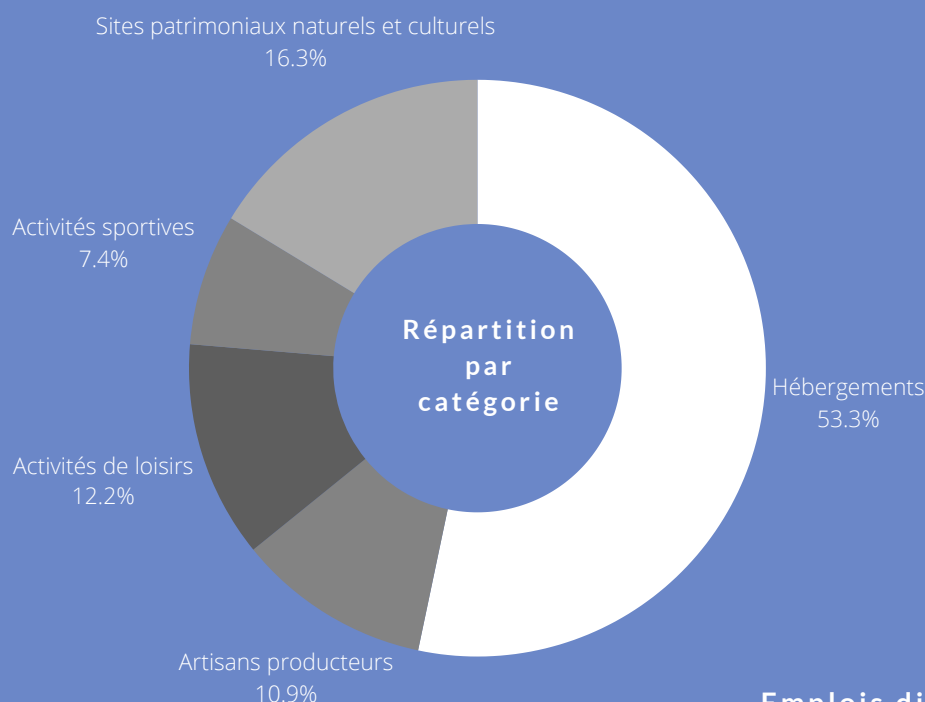


2 / L'OFFRE TOURISTIQUE DE GRAND CHÂTELLERAULT (HORS LRP)

Sources - OT Grand Châtellerault / DGE / INSEE

782

Prestataires touristiques



134

Restaurants

2 855

Couverts

2 696

Résidences secondaires

13 480

Lits non marchands

997

Emplois directs et indirects Tourisme
(9 % des emplois commerce et service)



18 717 480 €

Retombées économiques sur le territoire
CG + LRP
(base nuitées 2023)

26,34 %

Taux de fonction touristique

Il est égal au rapport entre le nombre total de lits touristiques et la population de la zone. Un taux de 100 % sur un territoire permet d'accueillir autant de touristes que d'habitants.

72 %

Indice de touristicité

Cet indice mesure le potentiel d'un territoire à travers 4 dimensions, chacune s'appuyant sur plusieurs facteurs :

- son accessibilité
- son attractivité
- son offre de séjour
- son offre en tourisme d'excursion

RANDONNEE

1 Label Territoire Vélo
(Grand Châtellerault)

720 kms

Itinéraires de randonnée pédestre balisés

5
Itinéraires nationaux et internationaux de randonnée pédestre et vélo

20

Boucles cyclo

MARQUES NATIONALES

9

Marque "Accueil Vélo"

13

Tourisme & handicap

12

Qualité Tourisme

LABELS NATIONAUX

Label Pays d'Art et Histoire
(12 communes)

1

1 Station thermale classée

Réserve Naturelle de France, classée RAMSAR en 2021

1 "Plus Beau village de France"

2

Forêts domaniales

8

"Villes et villages fleuris"
dont 2 labels 3 fleurs

6

Expériences familles départementales

128 Etablissements labellisés

1 Maître-restaurateur

1

Michelin

1

Gault & Millau

DEVELOPPEMENT DURABLE



1

Ecolabel européen

1

RAMSAR

2

Clef verte

ZOOM SUR LES HEBERGEMENTS MARCHANDS

Sources - OT La Roche Posay / OT Grand Châtelleraut

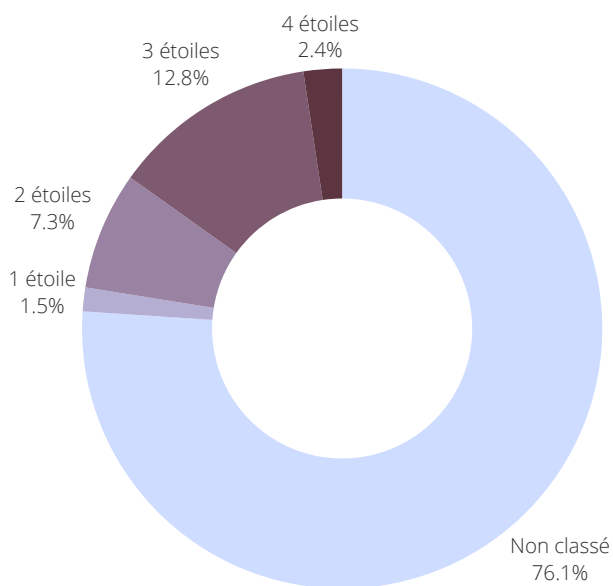
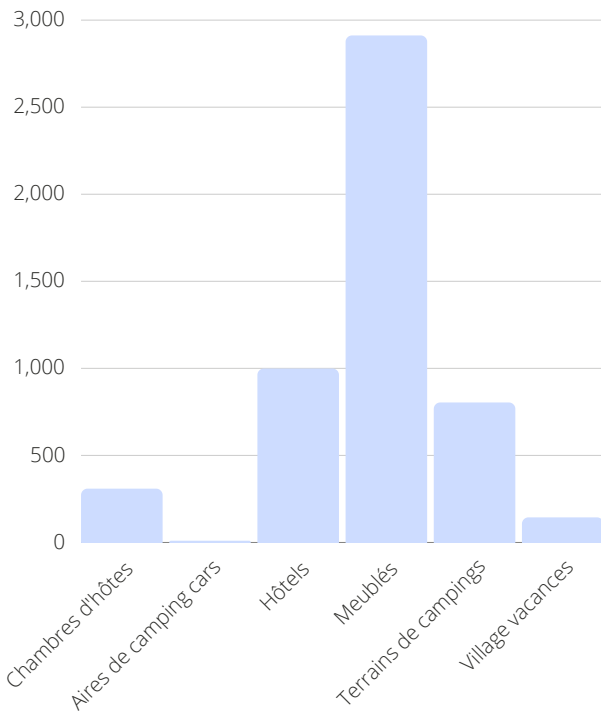
Grand Châtelleraut

497

Hébergements
marchands

5 080

Lits
marchands



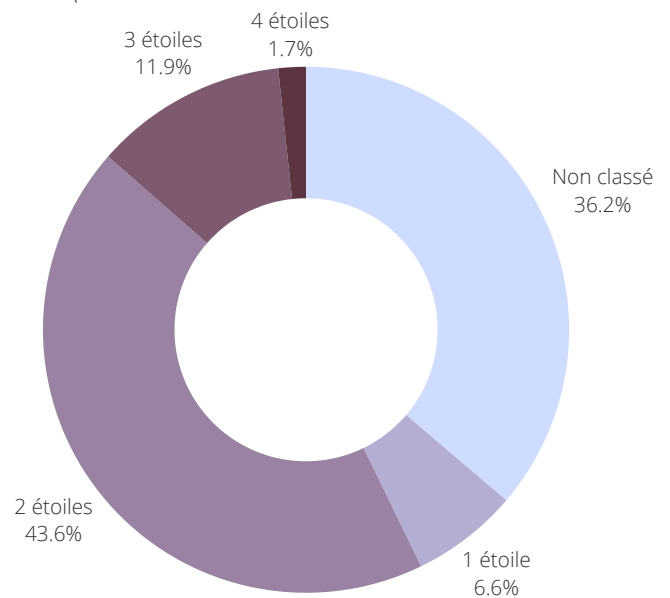
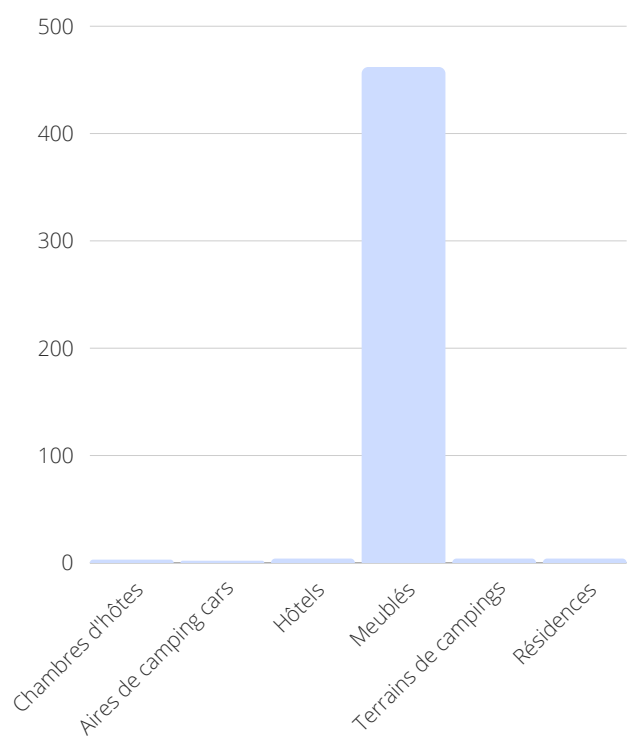
La Roche Posay

476

Hébergements
marchands

3 456

Lits
marchands



LES HEBERGEMENTS DE CHÂTELLERAULT

Source - 3D ouest

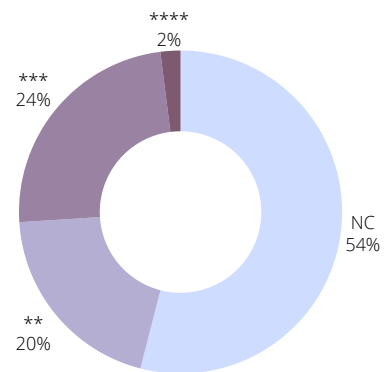
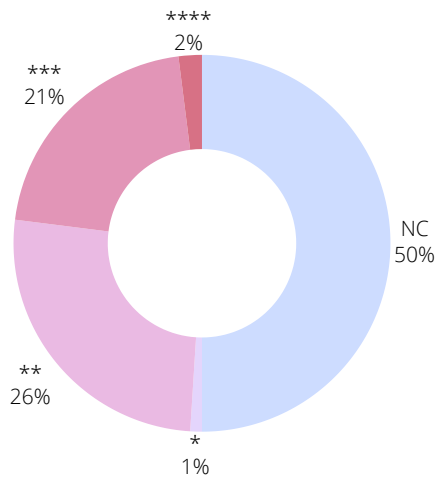
79

Hébergements
marchands

1 726



Répartition des lits marchands



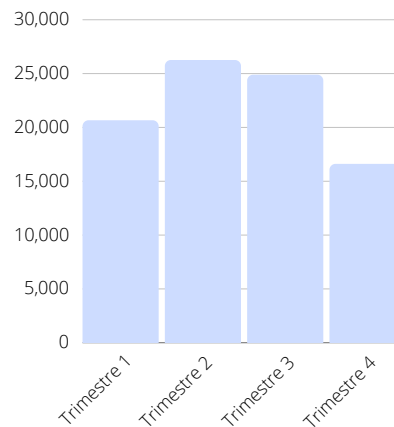
Répartition de la taxe de séjour par classement

91 019

nuitées 2023
(49,8 % des nuitées globales GC)

80 024,84 €

Taxe de séjour 2023
(52,64% de montant total GC)



Saisonnalité de la taxe de séjour

L'HÔTELLERIE

- 5 établissements hôteliers classés
- 1 107 chambres d'hôtels dont 626 chambres non classées
- 52 576 nuitées
- Taxe de séjour 2023 : 45 592,72 euros

70,12 %

Clientèle Affaires

36 866

nuitées Affaires dans l'hôtellerie

3 / CREATION DE PROJETS

Sources - Pôle Implantation Tourisme / Service Tourisme et Attractivité

56

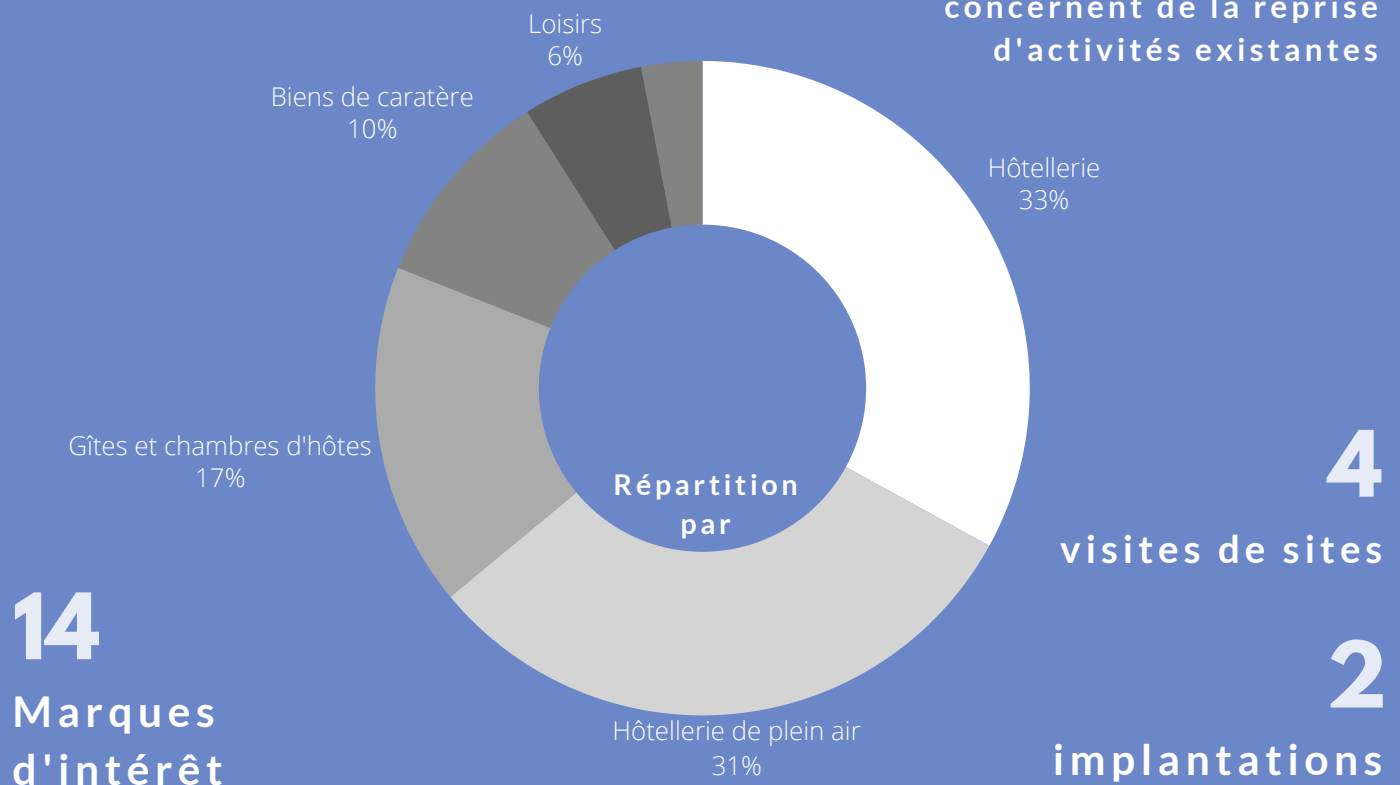
Porteurs de projets
transmis en 2022

33%

concernent l'hôtellerie

59%

concernent de la reprise
d'activités existantes



14

Marques
d'intérêt

HEBERGEMENTS

16

hébergements créés

12

projets en cours

CONTEXTE 2023

- 1 / Fréquentation nationale
- 2 / Fréquentation régionale
- 3 / Fréquentation départementale

1 / LA FREQUENTATION NATIONALE

Sources - Note de conjoncture Atout France / INSEE Première

- Un été globalement satisfaisant en termes de fréquentation domestique, en stabilité par rapport à la très bonne année 2022
- Les clientèles internationales ont été une des locomotives du tourisme estival
- Une meilleure répartition spatiale de la fréquentation est observée
- Le locatif a connu une très belle saison, de même que l'hôtellerie de plein air, traduisant des éventuels arbitrages financiers en défaveur de l'hôtellerie

La fréquentation estivale :

- s'intensifie dans les zones rurales, qui gagnent plus d'un million de nuitées (+1%) grâce aux campings (+3,1%) ;
- reste stable sur le littoral (101,7 millions de nuitées) et en montagne (43,1 millions de nuitées). Le dynamisme des campings compense la baisse de fréquentation des hôtels et des AHCT, et la clientèle étrangère augmente dans ces espaces touristiques. Les Français y réalisent toujours près des trois quarts des nuitées ;
- recule de 0,4% dans les grandes villes, en raison notamment de la baisse de la fréquentation hôtelière (-0,5%).
- Le retour de la clientèle étrangère, commencé fin 2022 et début 2023, se confirme avec des nuitées en progression de 6,8% par rapport à la saison précédente (+7,7% dans les campings, +5,2% à l'hôtel et +10,1% dans les AHCT). La clientèle française représente toujours plus de deux nuitées sur trois, mais elle est moins nombreuse qu'en 2022 et sa fréquentation baisse de 2,4%.

Affirmation de départs des Français en juillet et août 2023

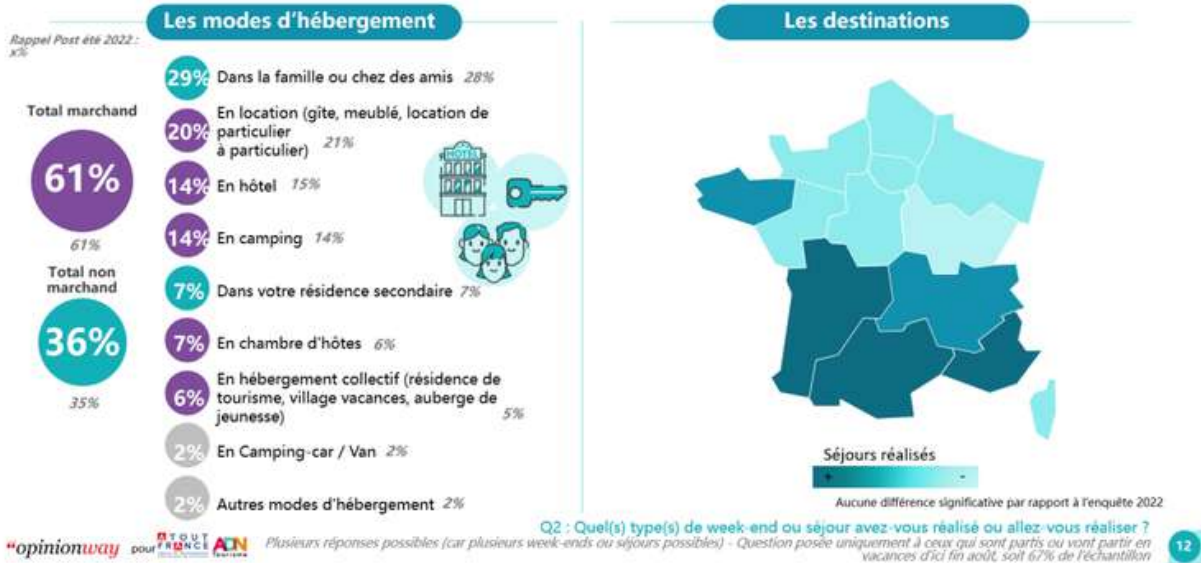
“ Entre juillet et août 2023, **67% des Français sont partis en vacances et/ou week-ends, une proportion en hausse de 3pts par rapport à 2022** ”



Post été 2022	Post été 2021	Post été 2020	Post été 2019
64%	59%	53%	70%



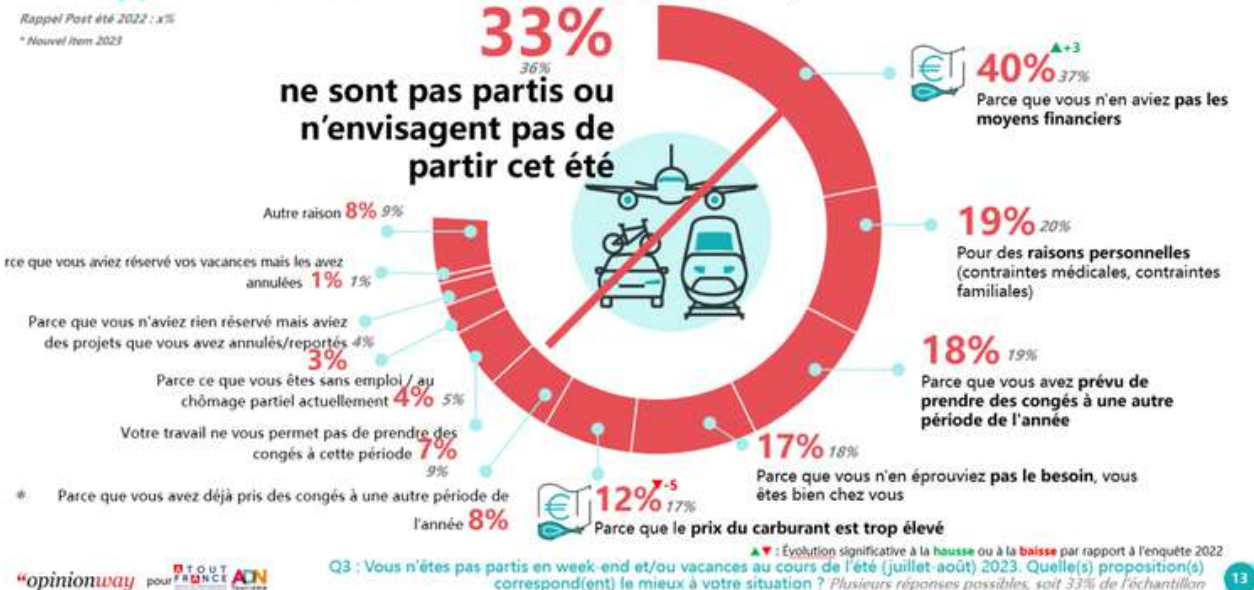
La photographie des séjours réalisés en France par les Français durant l'été 2023(2/2)



- Le chiffre d'affaires de l'hébergement augmente de 10,1% d'avril à juillet 2023 par rapport à la même période de 2022, sous l'effet de : l'augmentation du nombre de nuitées en camping ; la hausse des prix (+4,5%).
- Durant l'été 2023, le nombre de nuitées augmente de 1,7% dans les hôtels de quatre ou cinq étoiles alors qu'il diminue dans le reste de l'hôtellerie. L'activité s'amplifie également dans le transport aérien de passagers (+18,6%) et la restauration (+9,5%).



Le manque de moyens financiers est le premier obstacle au départ en vacances (+3pts vs 2022) alors que le prix du carburant apparaît moins comme un frein (-5pts vs 2022)



2 / FREQUENTATION REGIONALE

Source - Observatoire Régional du Tourisme, INSEE



47 millions de nuitées dans les campings, hôtels, villages de vacances ou résidences de tourisme d'avril à septembre 2023

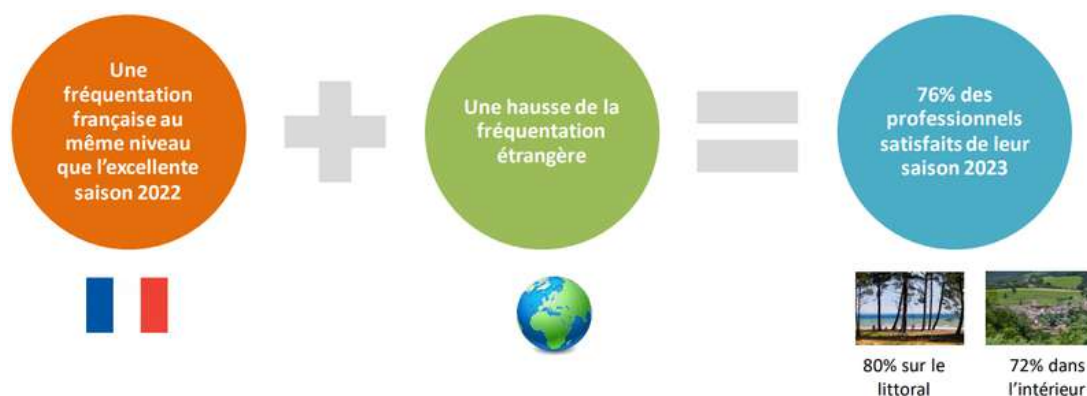
1^{re} région touristique



+ 2,5 % du nombre de nuitées par rapport à 2022



Les **touristes ne résidant pas en** France sont plus nombreux qu' à l'été dernier (+7,7 %).



La Nouvelle-Aquitaine concentre 14% des séjours estivaux des Français qui restent en France.

une destination familiale: 49% des séjours des touristes français en Nouvelle-Aquitaine en famille (44% avec enfants et 5% sans enfant), 33% en couple, 8% avec des amis, seulement 7% seront des voyageurs solos.

Près de 4 Néo-Aquitains sur 10 restent dans la région pour leurs vacances d'été.

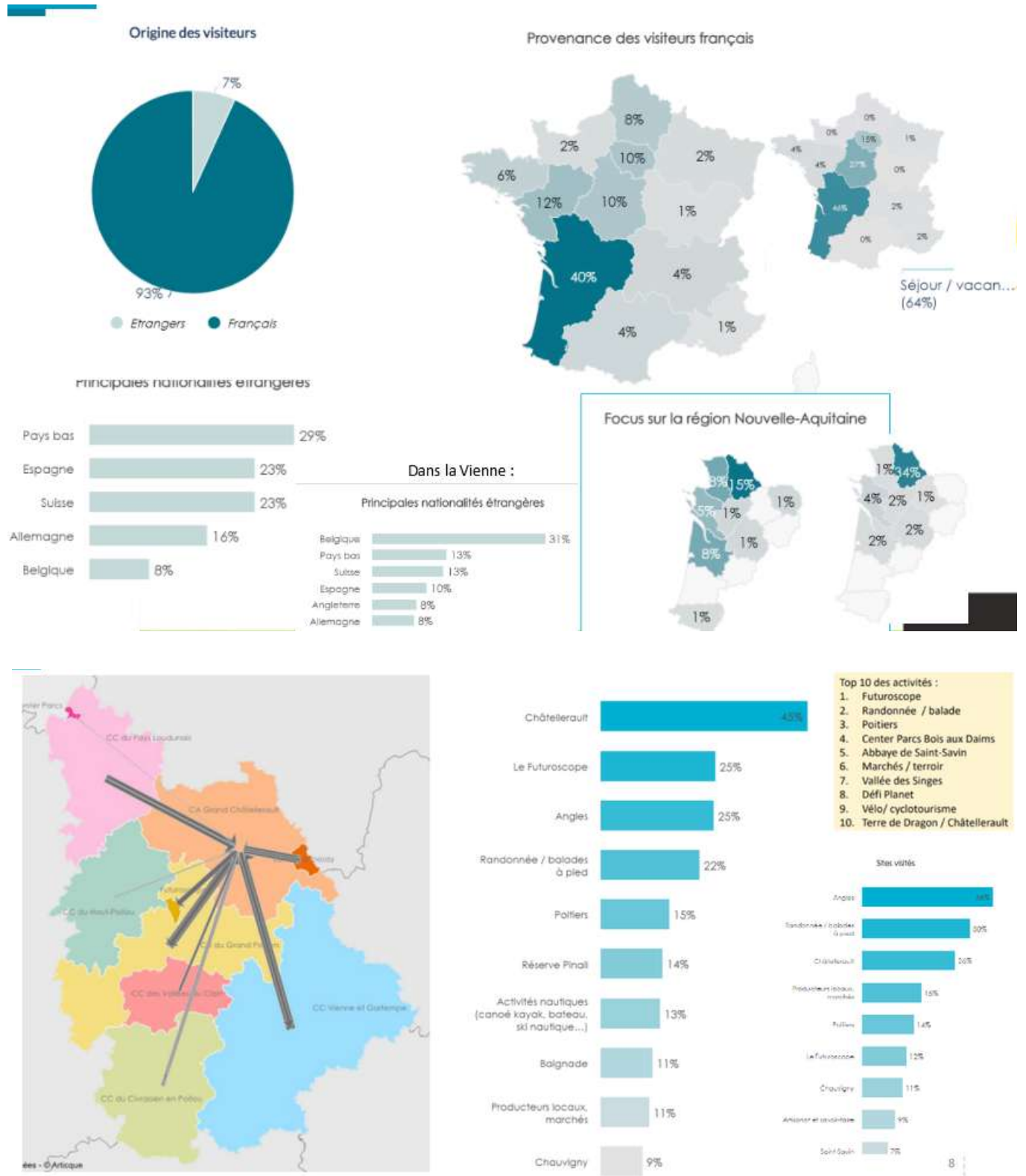
Les destinations



Les vacances des Français été 2023

3 / ETUDE DES CLIENTELES DE GRAND CHÂTELLERAULT

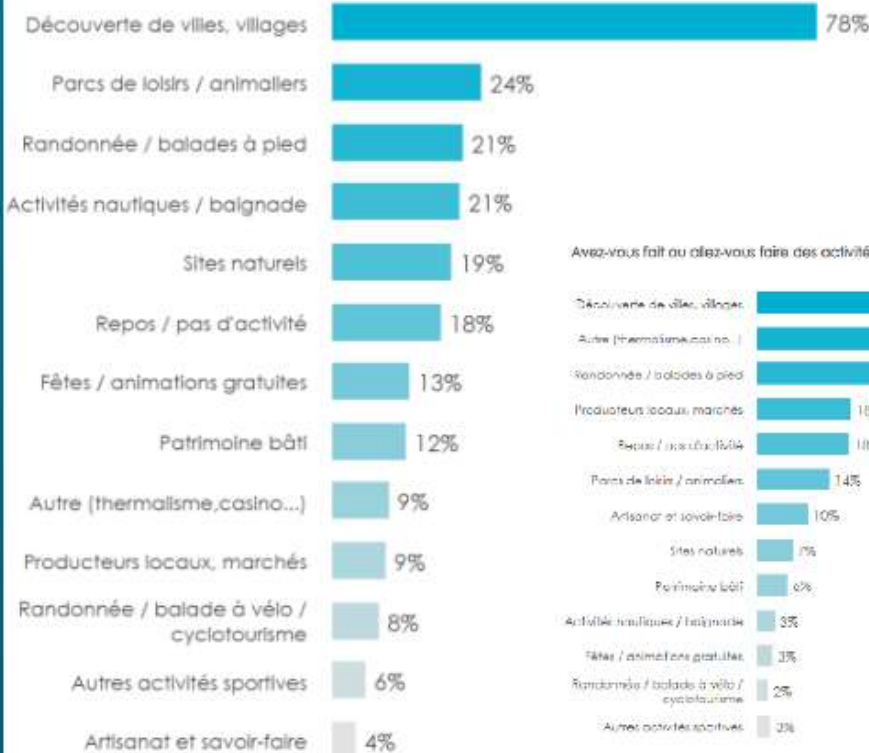
Source - Observatoire Départemental du Tourisme



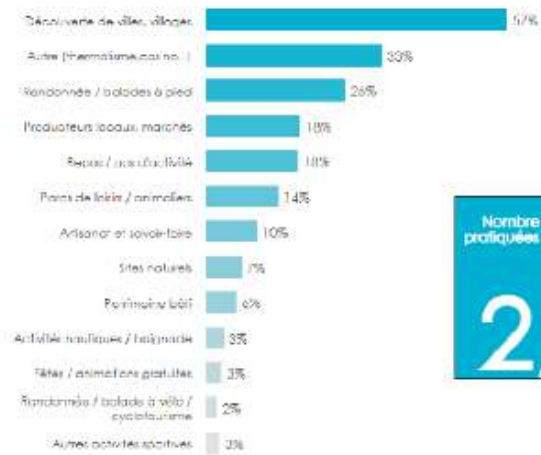
Nombre d'activités
pratiquées en moyenne

2,5

Avez-vous fait ou allez-vous faire des activités ou des visites en dehors de ce site ?



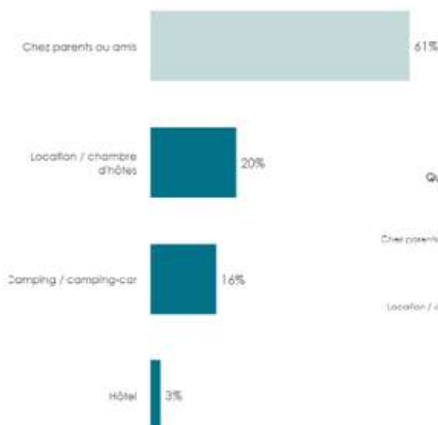
Avez-vous fait ou allez-vous faire des activités ou des visites en dehors de ce site ?



Nombre d'activités
pratiquées en moyenne

2,1

Quel est votre mode d'hébergement principal ?



Quelle est la durée de votre séjour dans la Vienne (en nombre de nuits) ?

4,4 nuits

SEJOURS MARCHANDS

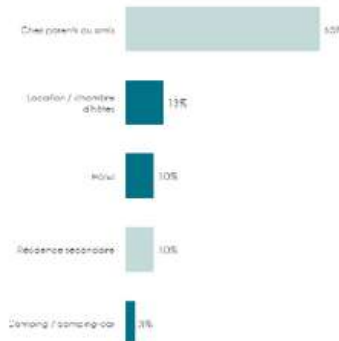
5,1 nuits

Dans la Vienne : 4,8 nuits
(3,5 nuits marchands et 7
nuits non march.)

SEJOURS NON MARCH.

3,8 nuits

Quel est votre mode d'hébergement principal ?



Quelle est la durée de votre séjour dans la Vienne (en nombre de nuits) ?

3,9 nuits

SEJOURS MARCHANDS

2,4 nuits

SEJOURS NON MARCH.

5,5 nuits

Population étudiée : Hébergés sur le Grand Océan

TOURISME EN GRAND CHÂTELLERAULT

1/ La taxe de séjour 2023

2 / Les sites de visite et activités

Zoom sur Angles-sur-l'Anglin

3 / L'office de tourisme de Grand
Châtellerault

4 / L'office de tourisme de la Roche Posay

1 / LA TAXE DE SEJOUR 2023

Sources - OT La Roche Posay / OT Grand Châtelleraut

Grand Châtelleraut

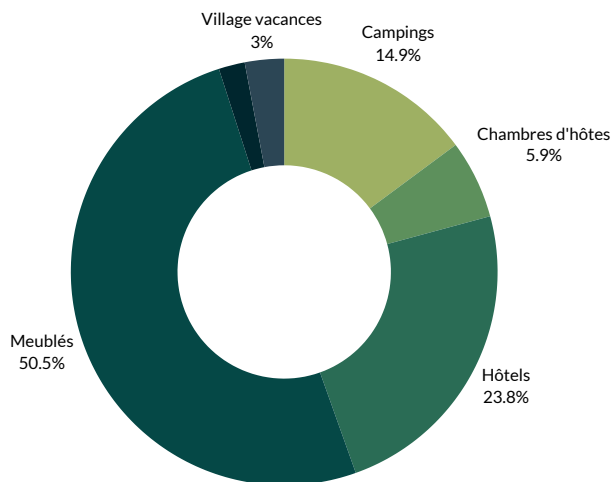
152 052,21 €

Montant de la taxe de séjour au
31/01/24

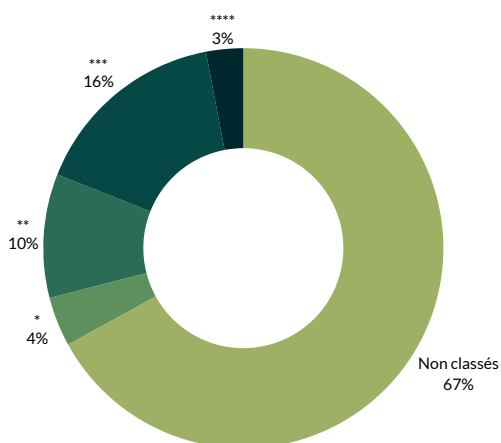
183 035

Nuitées

répartition par catégorie



répartition par classement



La Roche Posay

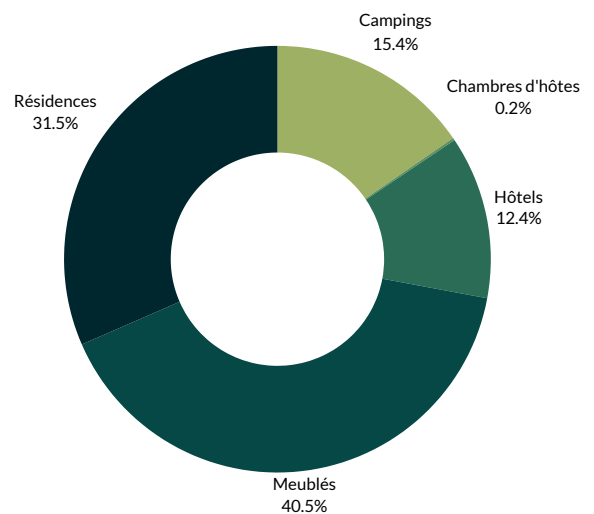
107 105,91 €

Montant de la taxe de séjour

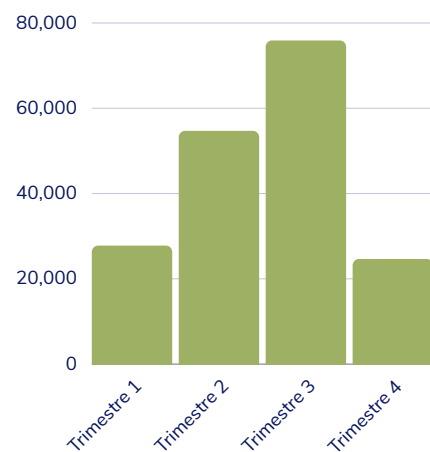
128 929

Nuitées

répartition par catégorie



saisonnalité



ZOOM SUR LA FREQUENTATION DES HÉBERGEMENTS

Sources - 3D Ouest

Grand Châtelleraut

Top 5 des hébergements

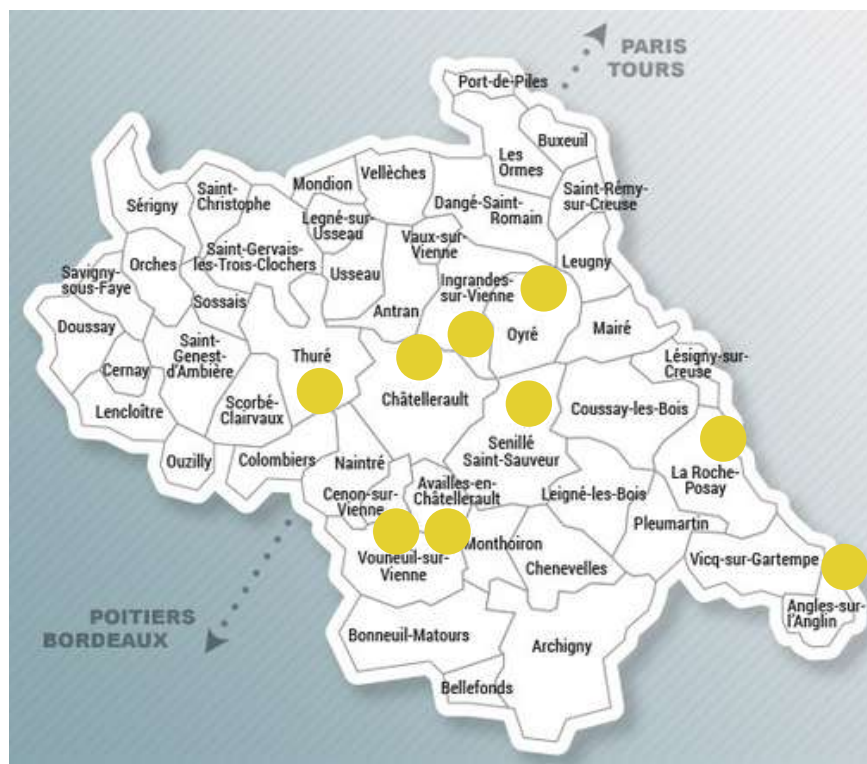
- 1 - Hôtel IBIS, Châtelleraut
- 2 - Hôtel IBIS Budget, Châtelleraut
- 3 - Hôtel B & B, Châtelleraut
- 4 - Camping du Petit Trianon,
Ingrandes-sur-Vienne
- 5 - Hôtel Le Pigeonnier du Perron,
Availlles-en-Châtelleraut

La Roche Posay

Top 5 des hébergements

- 1 - Camping La Roche Posay vacances
- 2 - Apart'hôtel
- 3 - Les Loges du Parc
- 4 - Résidence Croma
- 5 - Hôtel le Clos Paillé

Top 10 des communes enregistrant le plus de nuitées



- 1 - La Roche-Posay :
128 929 nuitées
- 2 - Châtelleraut :
91 019 nuitées
- 3 - Ingrandes-sur-Vienne :
12 310 nuitées
- 4 - Vouneuil-sur-Vienne :
10 540 nuitées
- 5 - Senillé-Saint-Sauveur :
10 456 nuitées
- 6 - Oyré :
5 452 nuitées
- 7 - Angles-sur-l'Anglin :
5 035 nuitées
- 8 - Naintré :
4 987 nuitées
- 9 - Availlles-en-Châtelleraut :
4 187 nuitées
- 10 - Thuré :
3 549 nuitées

LES HEBERGEMENTS & LES PLATEFORMES EN LIGNE

Sources - Observatoire régional du tourisme, OT La Roche-Posay, OT Grand Châtelleraut

Le contexte régional



7,5 millions de nuits réservées dans des meublés via les plateformes collaboratives entre avril et septembre 2023 (+14%)

Nouvelle-Aquitaine

- Nuits offertes : +10%
- Nuits réservées : +14%
- Revenus générés : +31%



1,3 milliards de revenus pour les propriétaires

Grand Châtelleraut, hors LRP

Hébergements utilisant des plateformes en ligne

40%

des meublés et chambres d'hôtes

Part des nuitées commercialisées via des plateformes en ligne

37,38%

AirBnb - 48 921 nuitées

Booking - 8 031 nuitées

Gîtes de France - 5 378 nuitées

Abritel - 851 nuitées



Abritel®

2 / LES SITES DE VISITE ET ACTIVITES

Source - Sites de visite

17

Sites et activités

14

Payants

130 090

Nb total visiteurs

3

Gratuits

5

Sites commercialisés
en ligne

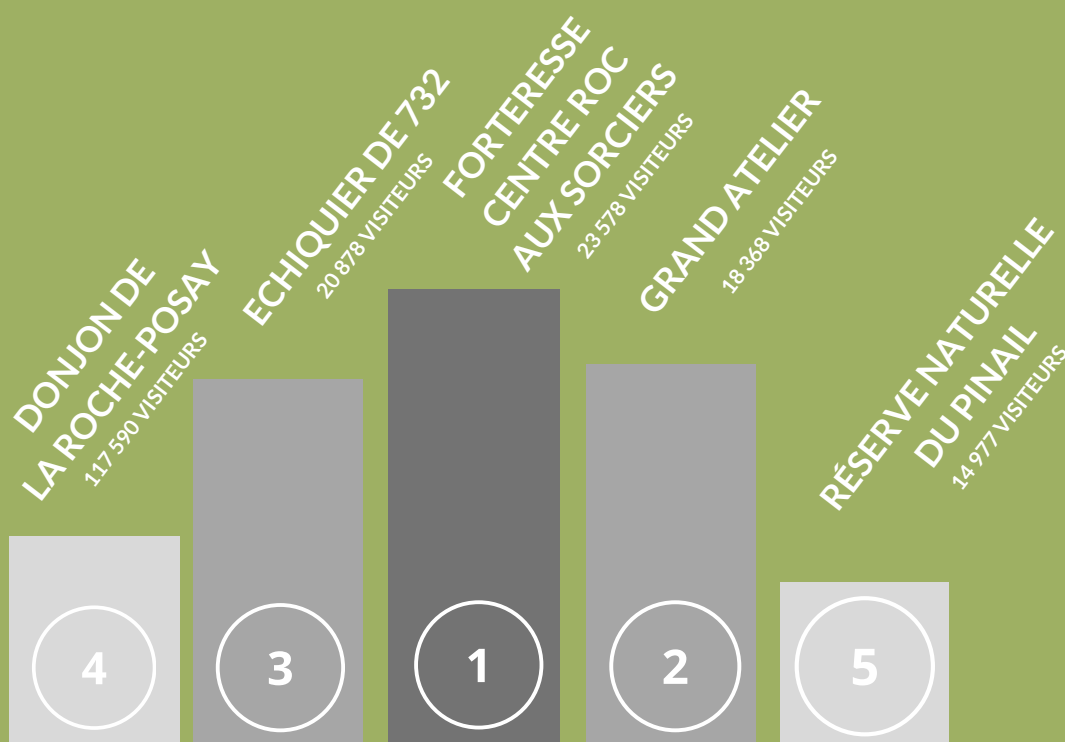
4

Accessibles
toute l'année

13

Accessibles de
Pâques à
Octobre

TOP 5 DES SITES



TÈRRÀ AVENTURA



- Néomaye au pieds palmés - 1 549 équipes
- Les Jours d'Angles - 1 634 équipes
- La sorcière des troglos - 1 168 équipes
- Surchauffe à la Manu - 1 321 équipes
- Tous à la guinguette - 2265 équipes
- Bienvenue chez les Pinailhos - 1 231 équipes
- Mulet de Jacquelin, superstar ! - 1 623 équipes
- Kerlouet sonne l'alarme - 1 338 visiteurs
- Un bain d'eau de velours - 1 375 visiteurs

FREQUENTATION DES SITES



+ 20 000

- Echiquier de 732
- Centre d'interprétation du Roc aux Sorciers
- Forteresse Médiévale d'Angles sur l'Anglin



10 000 à
20 000

- Réserve Naturelle du Pinail
- Château de Monthoiron
- Grand Atelier
- Donjon de La Roche-Posay



5 000 à
10 000

- Baignade de Crémault



1 500 à
5 000

- Jehan Martin
- Château des Ormes
- Mini-port

ZOOM SUR ANGLES-SUR-L'ANGLIN

Sources - 3D ouest / OT Grand Châtellerault

23

Hébergements
marchands

129



4 323,44 €

Taxe de séjour 2023
(2,89% de montant total)

5 035 nuitées

95



3

Restaurants

1

Hôtel-
restaurant

1

Epicerie
multiservices

Boutiques
artisans d'art

4

Brocante & antiquités

1



2

Demandes au Bureau
d'information touristique

5 097

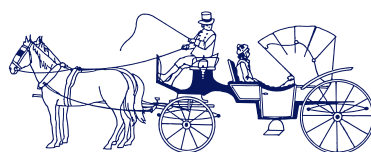
12 802 Visiteurs au Bureau
d'information touristique



FORTERESSE D'ANGLES



L'art & l'habitat
des premiers hommes



3 / LES OFFICES DE TOURISME

OT GRAND CHÂTELLERAULT

Source - OT Grand Châtellerault

5 300

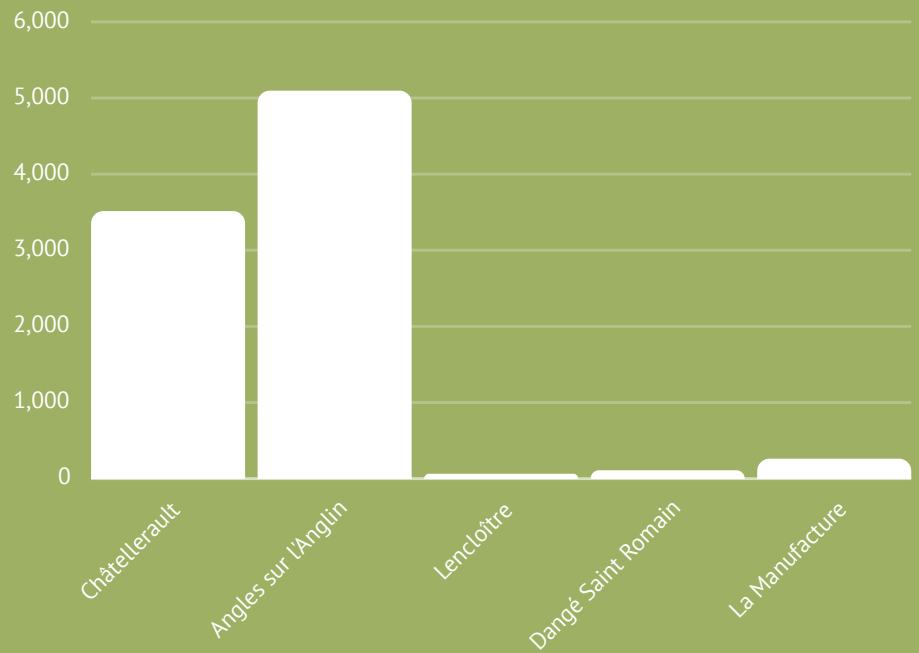
Heures
d'ouverture

12 746

Demandes au
comptoir

22 972

Personnes au
comptoir



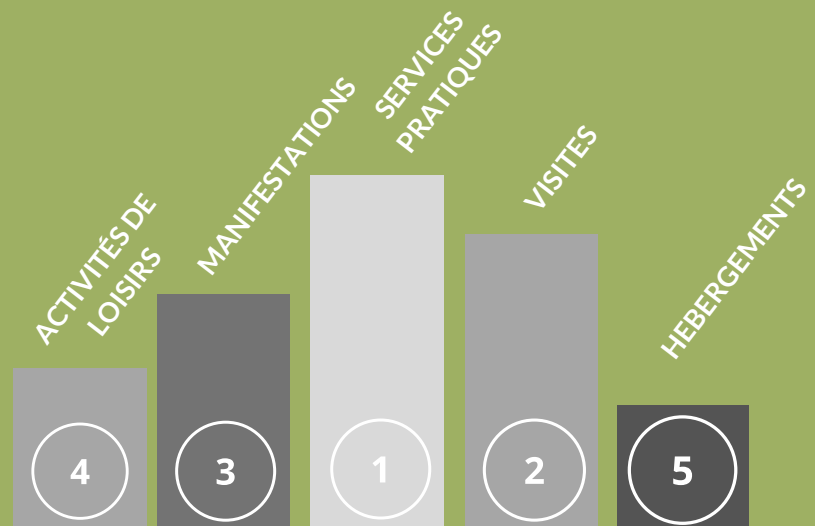
2 418

Contacts
téléphoniques

303

Contacts
numériques

TOP 5 DES DEMANDES





SITE INTERNET

103 813

VISITEURS UNIQUES

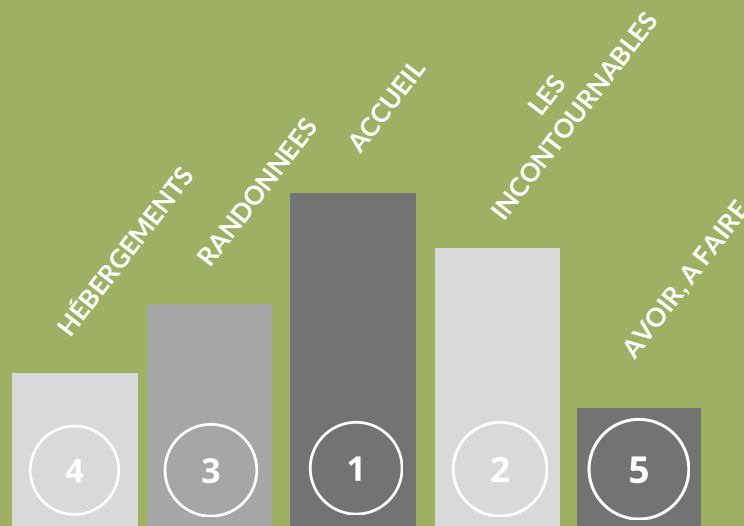
132 048

SESSIONS

91,84 %

FRANÇAIS

TOP 5 DES PAGES VISITEES



7 962 abonnés (+ 538)



1 791 abonnés



3 918 abonnés (+ 247)
2 967 comptes touchés



1 598 abonnés (+ 156)
46 281 vus

OT LA ROCHE-POSAY

Source - OT La Roche-Posay



24%
Animations & manifestations



31%
Divers demandes
(transport, info pratiques et boutique)



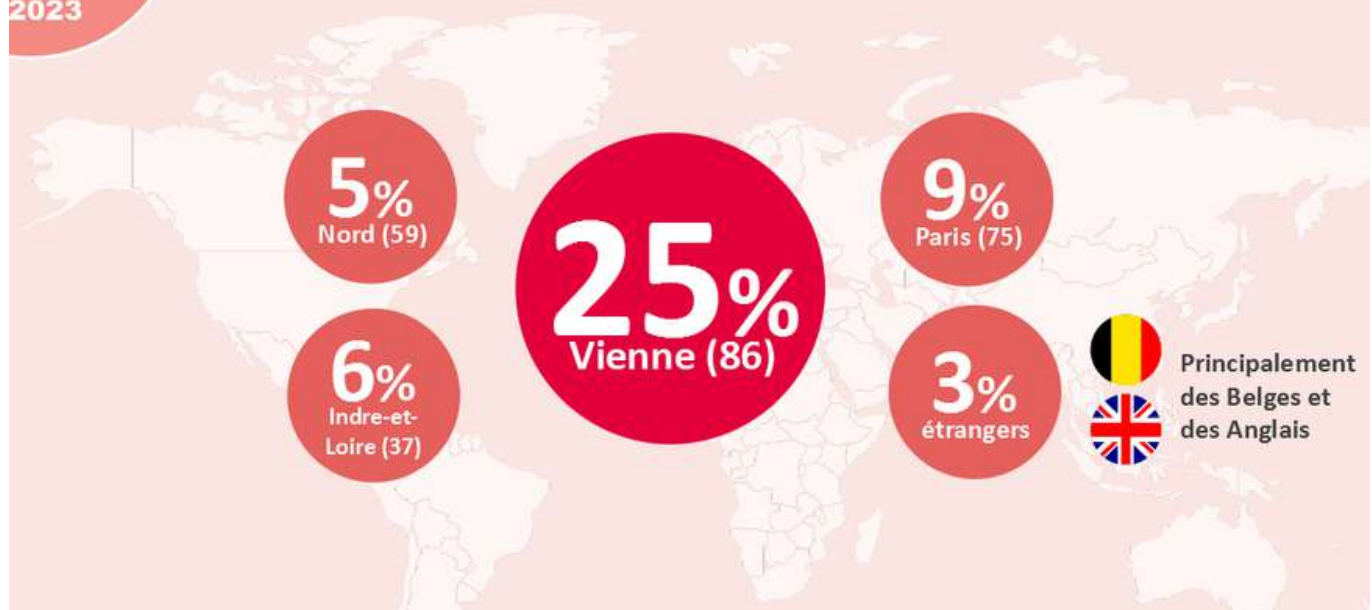
11%
Hébergement



11%
Activités & sites culturels

RAPPORT D'ACTIVÉ 2023

LES PROVENANCES DES CONTACTS



SITE INTERNET

99 614

VISITEURS UNIQUES

PERSPECTIVES 2024

- 1/ Les tendances de la consommation touristique
- 2/ Les attentes des Français
- 3/ Les attentes des porteurs de projet

1 / LES TENDANCES DE LA CONSOMMATION TOURISTIQUE

Source - Expedia



Transition écologique

Réduction du CO² : zéro carbone
Développement de l'économie circulaire

Démarche sociale des entreprises



Recherche du bien-être, montée du stress et de l'anxiété



Economie Stop & go, crispations sociales

1/ L'IA générative : 40 % des Français de 18 à 34 ans interrogés par Expedia seraient intéressés par la réservation d'un séjour suggéré par l'Intelligence Artificielle.

2/ Les séjours detox

3/ Tourisme responsable et durable (plus de bio, local et sain, circuits courts, mobilité durable, développement des activités slow, gestes éco-responsables)

4/ Le tourisme de proximité

5/ L'humain au cœur du service

6/ Explosion du vélo

7/ Staycation, les vacances à la maison (recherche, près de chez soi, d'activités récréatives)

2 / LES ATTENTES DES FRANÇAIS

Source - Atout France

Les nouvelles attentes des voyageurs français et internationaux⁽¹⁾

BIEN-ÊTRE

Pour 79% des Français, voyager contribue davantage à la santé mentale que d'autres formes de repos

ESPACE-TEMPS

52% des visiteurs internationaux souhaitent des voyages plus longs que précédemment, les destinations Nature sont en hausse et la multi-saisonnalité renforcée

(RE)DÉCOUVERTE

56% des Français sont à la recherche d'expériences authentiques permettant la découverte de la culture de leur destination



DURABLE

1/3 des Français considèrent le durable comme un critère de choix de destination

ENGAGEMENT

Pour 37% des voyageurs internationaux, participer à la préservation des destinations aidera à rendre le tourisme plus durable

DIGITAL

Le digital s'inscrit dans 100% des pratiques, des parcours, des process mais attention à la concurrence des loisirs digitaux

HYBRIDATION

L'hybridation du MICE et des événements comme déclencheurs de nouvelles mobilités, l'hybridation des hébergements pour créer de nouvelles expériences

NOUVELLES FRONTIÈRES

Tourisme, loisirs, travail, télétravail, nomadisme vont changer le rapport aux mobilités et aux séjours

3 / LES ATTENTES DES PORTEURS DE PROJET

Source - ANCORIS

Les tendances du marché



Concepts disruptifs, **projets hybrides** alliant mixité sociale et tiers-lieux

Hôtels-maison de famille, axés sur les retrouvailles, la convivialité et la déconnexion



Concepts orientés vers l'expérientiel et la premiumisation de l'offre

Concepts **insolites intimistes et en immersion dans la nature**



Projets riches de sens, privilégiant l'affect, incluant des services/activités ajoutés (développement personnel, ateliers pédagogiques, séminaires au vert, ancrage territorial, etc.)

Projets **d'ensembles de gîtes et de maisons d'hôtes thématiques**



De nouveaux entrants sur le marché

Création de **complexes « mixtes »**, couplant offre ludique, sportive et commerciale

Que recherchent principalement les investisseurs touristiques ?



Idéalement une **proximité certaine des attraits touristiques** (villages de caractère, sports, nature, loisirs, visites).



Une capacité d'accueil moyenne (entre **20 et 50 chambres**).



Un environnement calme, verdoyant, au cœur de la nature. **Les grands espaces sans vis-à-vis sont un atout pour les projets immersifs.**



Des **biens de caractère** pour le développement de concepts hybrides ou des **opportunités foncières avec ou sans bâti** pour l'implantation d'éco-domaines.



Des **opportunités touristiques à rénover/réhabiliter**, avec ou sans gros travaux (hôtellerie, friches, biens atypiques, châteaux, manoirs, corps de ferme, moulins, belles pierres...).

Principaux critères :



Accessibilité



Potentiel de
développement



Panorama du site



Cadre environnant



Capacité de
mise aux normes



La volonté
de la collectivité
d'accueillir un projet touristique



L'accompagnement
des
pouvoirs publics

Freins et axes d'améliorations

Un **PLU non adapté** aux projets d'implantations touristiques ou inexistant, ce qui engendre des longueurs administratives et procédures longues

Des **terrains non viabilisés**

Des prix **immobiliers surévalués**

Une **mauvaise perception ou méconnaissance par les investisseurs des attraits touristiques du territoire** et de son potentiel (absence de communication de la part des acteurs locaux)

DANS LE RETROVISEUR

2021 - 2023

Quelques indicateurs (GC + LRP)

2021

Taux de fonction touristique

24,32 %

Marques nationales

17

Nb lits marchands

7 125

Nb nuitées

276 614

Taxe de séjour

184 672,40 €

Nb visiteurs sites

106 408

Retombées économiques
directes

20 746 050 €

Nb nuitées x 75 €

2023

Taux de fonction touristique

26,34 %

Marques nationales

34

Nb lits marchands

8 536

Nb nuitées

311 964

Taxe de séjour

259 158,12 €

Nb visiteurs sites

130 090

Retombées économiques
directes

18 717 480 €

Nb nuitées x 60 €



GRAND CHÂTELLERAULT

Grand Châtelleraut
Direction de l'Économie et de l'Attractivité
Service Tourisme Attractivité
05 49 23 70 11
veronique.boirel@grand-chatelleraut.fr

GRAND
CHÂTELLERAULT
COMMUNAUTÉ
D'AGGLOMÉRATION

GRAND
CHÂTELLERAULT  L'ESPACE D'UNE VIE

